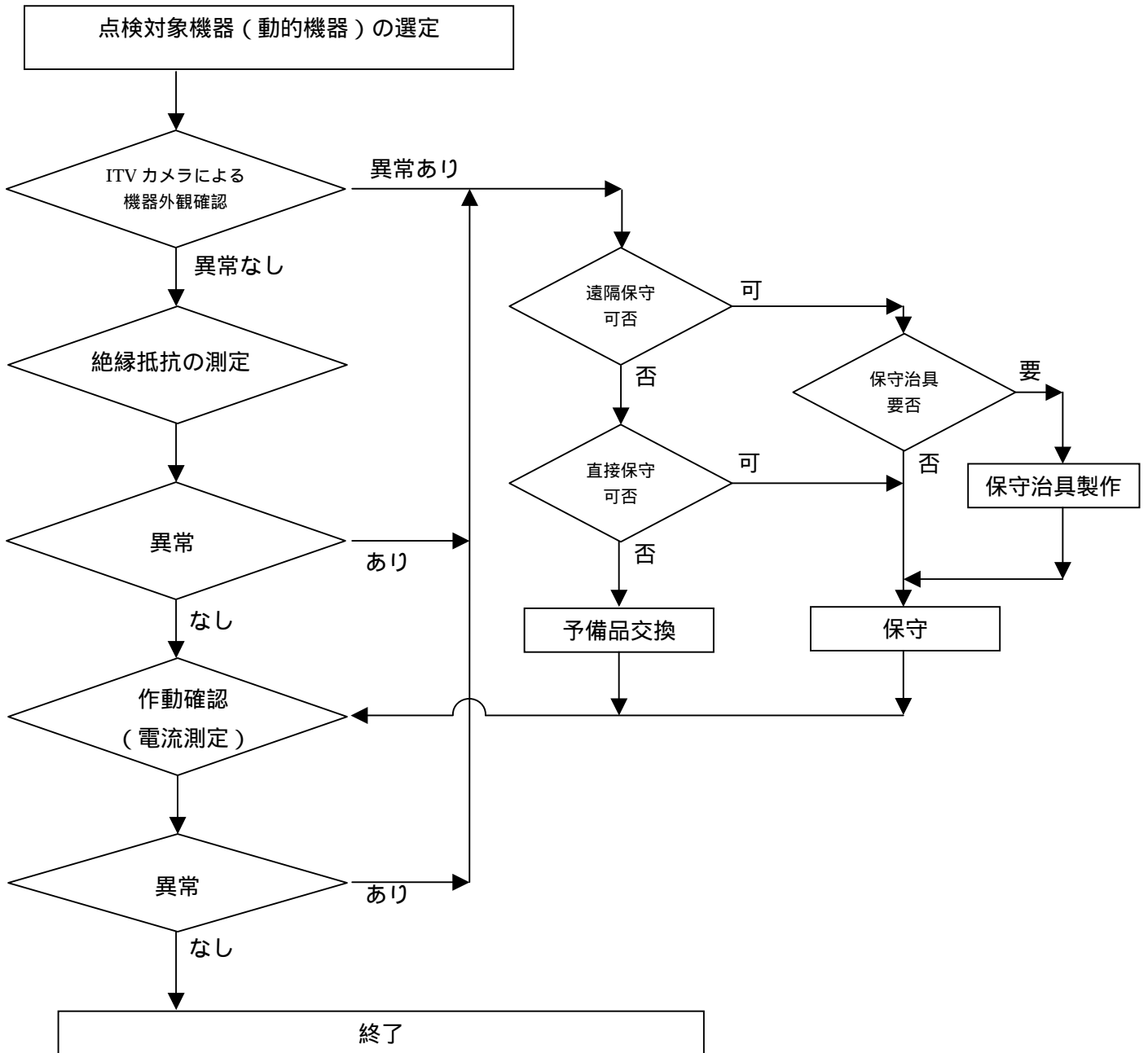


漏えいした高レベル廃液中の硝酸の挙動と機器点検フロー図



動的機器の点検フロー

固化セル内機器点検内容整理表

機器		健全性確認		
機種	名称	外観確認	絶縁・導通	動作確認
		ITVカメラで視認可能範囲に有意な損傷、腐食等がないことを確認 (動作確認による不具合の拡大防止)	電気・計装品の絶縁抵抗・線間抵抗を測定し、電氣的機能が健全であることを確認	各機器に要求される機能を、実作動をもって確認
固化体取扱機械	溶接機	機器外面、駆動部、リミットスイッチ、ケーブル、遠隔コネクタ等		模擬固化体の自動溶接運転(各軸動作、電極交換、溶接)動作時の電流測定
	固化セル移送台車			走行動作、LS作動動作時の電流測定
	蓋着脱装置			蓋・ガラスカッタの着脱動作動作時の電流測定
	ジブクレーン			旋回、横行、主/補巻上、吊具つかみ/はなし動作、LS作動動作時の電流測定
	結合装置遠隔交換装置			昇降、回転(カム駆動)動作、LS作動動作時の電流測定
セル内クーラ/冷却ユニット	セル内クーラ(モータ)	機器外面、駆動部、ケーブル、遠隔コネクタ等		動作時の電流測定
	解体場クーラ(モータ)			
	固化セルクレーン収納区域クーラ(モータ)			
	冷却ユニット(モータ)			
加熱器/加温器	第1加熱器	機器外面、ケーブル、遠隔コネクタ等		動作時の電流測定 (安定して温度制御できること)
	ルテニウム吸着塔加熱器			
	加熱器			
	間接加熱装置			ヒータ温度が上昇することを確認 各種運転データ(電力、電圧、電流、抵抗、温度)取得
弁類	電磁弁	弁外面、ケーブル、遠隔コネクタ等		単体作動させ、正常に動作、開閉表示に異常がないこと
	空気作動式調節弁	弁外面、駆動部、リミットスイッチ、ケーブル、遠隔コネクタ等		弁を0~100%動作させ、正常に動作、開閉表示に異常がないこと
	AO弁			系統切換操作を行い、正常に動作、開閉表示に異常がないこと
	手動弁(LS付)	弁外面、グラウンド部等 弁の通常状態(全開)に応じた弁状態(全開)表示がされていること	-	-

固化セル内機器点検内容整理表

機器		健全性確認		
機種	名称	外観確認	絶縁・導通	動作確認
		ITVカメラで視認可能範囲に有意な損傷、腐食等がないことを確認 (動作確認による不具合の拡大防止)	電気・計装品の絶縁抵抗・線間抵抗を測定し、電氣的機能が健全であることを確認	各機器に要求される機能を、実作動をもって確認
クレーン	固化セルパワーマニプレータ(クレーン部)	機器外面、駆動部、リミットスイッチ、ケーブル、遠隔コネクタ等		走行、横行、巻上げ、旋回動作、LS作動 動作時の電流測定
	固化セルクレーン			
パワーマニプレータ	固化セルクレーン付パワーマニプレータ			アーム、補助ホイス、テレスコープ動作、LS作動 動作時の電流測定
	固化セルパワーマニプレータ(PM)			
その他機器類	ガラスカッタ駆動装置			ガラスカッタ開閉動作 動作時の電流測定
その他(扉・床ポート)	固化セルしゃへい扉			
	固体廃棄物除染セル床ポート			扉開閉動作 動作時の電流測定
	ガラス固化体除染室床ポート			
熱電対・測温抵抗体	熱電対・測温抵抗体	計器外面、ケーブル、遠隔コネクタ等		-
溶融炉廻り電気部品	給電ブスバー、ジャンパ管等	機器外面等		-
マスタースレーブマニプレータ	マスタースレーブマニプレータ	機器外面、ブーツ等	-	動作可能であること
ITV	ITVカメラ	-	-	動作(ズーム、アイリス機能含む)可能であること
照明	照明器具	-	-	電灯が点いていること

固化セル内機器点検結果

機器		機器数	点検結果	備考
機種	名称			
固化体取扱機械	溶接機A	1	否 良	
	溶接機B	1	否 良	
	固化セル移送台車A	1	否 良	
	固化セル移送台車B	1	否 良	
	蓋着脱装置A	1	否 良	
	蓋着脱装置B	1	否 良	
	ジブクレーン	1	否	アクティブ試験再開までに復旧
	結合装置遠隔交換装置	1	否 良	
セル内クーラ/冷却ユニット	セル内クーラ(モータ)	10	良	
	解体場クーラ(モータ)	1	未	レンガ回収熱上げまでに点検実施
	固化セルクレーン収納区域クーラ(モータ)	1	良	
	冷却ユニットA(モータ)	1	良	
	冷却ユニットB(モータ)	1	良	
加熱器/加温器	第1加温器	2	良	
	ルテニウム吸着塔加温器	2	良	
	加熱器	2	良	
	間接加熱装置	4	未	レンガ回収熱上げまでに点検実施
弁類	電磁弁	2	良	
	空気作動式調節弁	2	未	レンガ回収熱上げまでに点検実施
	AO弁	2	良	
	手動弁(LS付)	8	良	
クレーン	固化セルパワーマニプレータ(クレーン部)	1	否 良	
	固化セルクレーン	1	良	
パワーマニプレータ	固化セルクレーン付パワーマニプレータ	1	良	
	固化セルパワーマニプレータ(PM)	1	良	
その他機器類	ガラスカッタ駆動装置A	1	否 良	
	ガラスカッタ駆動装置B	1	否	アクティブ試験再開までに復旧
その他(扉・床ポート)	固化セルしゃへい扉	1	良	
	固体廃棄物除染セル床ポート	1	良	
	ガラス固化体除染室床ポート	2	良	
熱電対・測温抵抗体	熱電対/測温抵抗体	81	良(78機器)	
			未(3機器)	レンガ回収熱上げまでに点検実施
溶融炉A廻り電気部品	給電ブスバー	1	良	
	高周波加熱装置給電用ブスバー	1	未	レンガ回収熱上げまでに点検実施
	ジャンパ管(保護カバー含む)	2	未	レンガ回収熱上げまでに点検実施
	コネクタボックス	1	未	レンガ回収熱上げまでに点検実施
溶融炉B廻り電気部品	給電ブスバー	1	良	
	高周波加熱装置給電用ブスバー	1	良	
	ジャンパ管(保護カバー含む)	2	良	
	コネクタボックス	1	良	
マスタースレーブマニプレータ	マスタースレーブマニプレータ(2対)	3	良(2機器)	
			未(1機器)	レンガ回収熱上げまでに点検実施
ITV	ITVカメラ(マイク付き)	22	良(13機器)	
			否 良(1機器)	
			未(1機器)	レンガ回収熱上げまでに点検実施
			否(7機器)	アクティブ試験再開までに復旧
照明	照明器具(水銀灯、ナトリウム灯)	46	良(43機器)	
			否(3機器)	アクティブ試験再開までに復旧