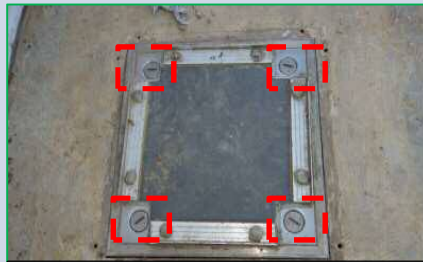


# 非常用電源建屋の配管ピット点検口改善状況

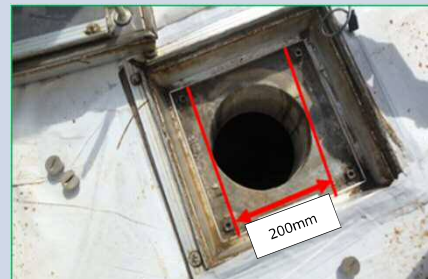
## 非常用電源建屋の配管ピット点検口について巡視・点検が容易にできる構造に改善

### 改善前

- ・点検口の蓋の開放には専用治具を用いる必要がある。
- ・開口部は丸型で小さく、確認できる範囲が狭い。
- ・点検口以外はコンクリート蓋で閉鎖されており、人が容易に配管ピット内に入れない構造。



点検口の蓋の四隅はボルト締めされており、蓋を開けるには各々治具を用いてボルトを外す必要がある



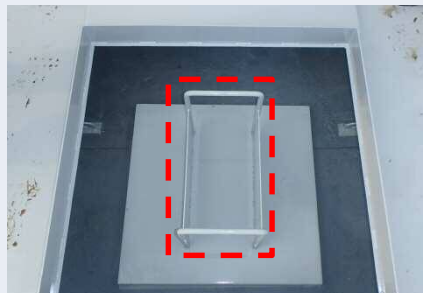
点検口（開口部）は小さく、確認できる範囲は狭い



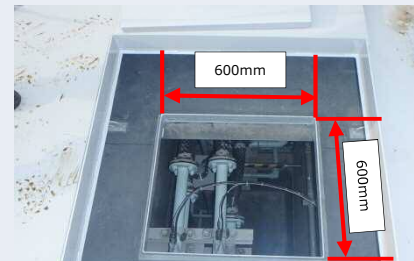
点検口以外はコンクリート蓋で閉鎖されており、開放が容易ではない

### 改善後

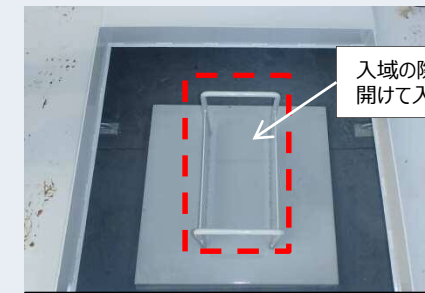
- ・点検口の蓋を人の手で容易に開放できる構造にした。
- ・開口部は角型で大きくし、確認できる範囲を広げた。
- ・コンクリート蓋を開放しなくても配管ピット内に人が入れる構造とした。



点検口の蓋を人の手で容易に開放できる構造にした



点検口の開口部は角型で大きく開いた構造とし、確認できる範囲を広げた（フランジ部の確認が容易になった）



コンクリート蓋を開放しなくても配管ピット内に人が入れる構造とした