

タテのカギ

- 季節が冬から春に移り変わる時に最初に吹く、強い南風は？
- 六ヶ所村にある「むつ小川原国家石油〇〇〇基地」
- 映画や小説などの「あら〇〇」
- 「切手」を英語で何という？
- 今まで誰も成し遂げなかったことを初めてすること
- 猫のしっぽに似ていることから名付けられた春の樹木は？
- 日本の伝統的な髪型。「ちょん〇〇」
- スコットランドが原産とされる牧羊犬は？
- 野球や競馬などで接戦を繰り広げること。「〇〇ヒート」
- 干し柿は、ほとんどが〇〇柿から作られています
- 料理に使われる豚の脂を何という？
- 飛行機で青森空港から愛知県「〇〇空港」まで行く場合、約1時間半の空の旅が楽しめます
- 動物の美容師さん
- オリンピックの開催前に行われる「〇〇リレー」。青森県を通るのは6月11日、12日の2日間
- 運が良いこと
- ほんのわずかな差のこと
- 日本原燃では、大きな地震の揺れに耐えられるよう「〇〇〇〇の強化」を進めています
- こうあってほしいと望み願うこと
- 田んぼや畑で、鳥や獣を追い払うために立てている人形は？
- ご飯を食べ終わったら「〇〇そうさまでした」
- 良いと思ったことは、すぐに行動に移すべきであるという意味のことわざ。「〇〇は急げ」

日本原燃広報キャラクター
ツカエルくん

日本原燃 ツカエルくんの クロスワードを解いてプレゼントをもらおう!

クロスワードを解いてプレゼントをもらおう!

□に入る文字を並べ替えるとある言葉になるよ!

□□□□□□□□

エネルギー教室
に答えが
隠されているよ

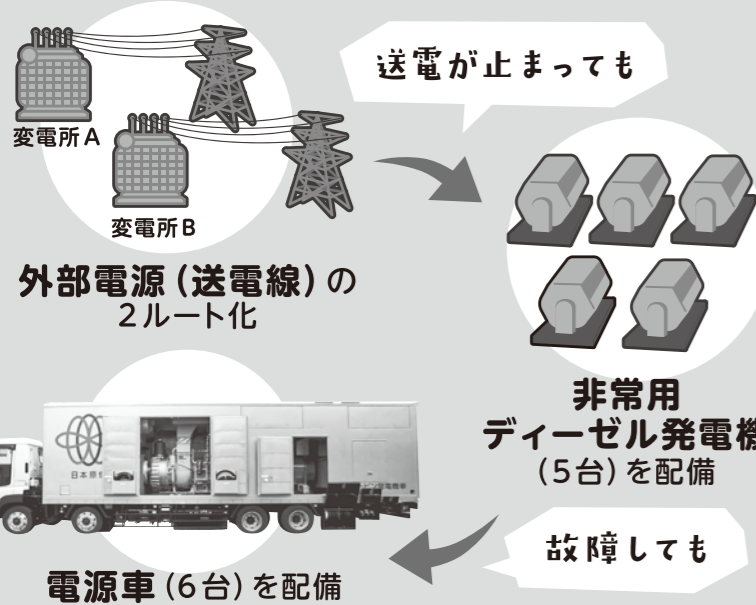
1	□	2	3	4	5	6
		7		8	9	
10	11	□	12		□	13
14		15			16	
17	18			19		
□	20			21		22
	23		24	25		26
27		28	29		30	
31		32	33		34	
35				36		

ヨコのカギ

- あざやかな花色が魅力の南国をイメージさせる花は？
- 神奈川県にある観光地。新春には駅祭が開催されます
- 都道府県の首長のこと
- 日本の昔話で、浦島太郎が乙姫様からもらったお土産は「〇〇箱」
- 外国のこと
- 再処理工場では、自然災害などにより電気が途絶えることのないよう、「〇〇〇〇〇〇」を6台配備しています
- エスニック料理にはかかせない、辛くて甘酸っぱい「〇〇ソース」
- 韻を踏みながら、リズムカルに喋るように歌う方法
- 文部省唱歌「ふるさと」の歌詞「〇〇釣りしかの川〜」
- 商品についているレジで読み取るマークは？
- 「ばっけ」は、東北地方の方言で「ふきの〇〇」のことです
- 部屋の換気をするためには、2か所の〇〇を開けることが大切です
- インソップ童話のひとつ。「〇〇とキリギリス」
- 70歳のお祝いのこと
- 料理で食材を切るときに台として使う道具は？
- 心意気よく度量の広いことを意味する四字熟語。「〇〇壮大」
- 石油などを運ぶ大きな船は？
- ホタテ、ホッキ、アワビなどの海の恵み
- 再処理工場では、竜巻による飛来物から重要な設備を守るため、鋼鉄製の「〇〇〇ネット」を設置します
- 傾斜のある道のこと
- 「蒭蓄」は何と読む？
- フランスのシャンパーニュ地方特産のスパークリングワイン

停電への備え

外部電源が喪失した場合でも、重要な機器へ電気を供給し続けるため、多様な電源を配備しています。



再処理工場の主な

安全対策

ツカエルくんのエネルギー教室

をご紹介します!!

当社の再処理工場は、万が一の場合に備え、安全性をより一層向上させる取り組みを着実に進めています。今回は、「停電」「竜巻」「地震」の3つの観点から、どのような対策を行っているのかをご紹介します!



このほかにもさまざまな状況を想定した何重もの対策を行っています。みなさまからの信頼にこたえられるよう、引き続き安全第一に取り組んでまいります。

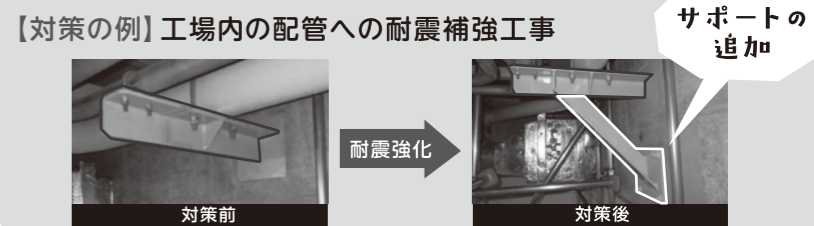
竜巻への備え

竜巻による飛来物から重要な設備を守るため、その周りに防護ネットや防護板を設置します。



地震への備え

敷地周辺で発生する可能性のある最大の地震の揺れに耐えられるよう、耐震の強化を進めています。



正解者の中から抽選でプレゼント

- ティファール 電気圧力鍋..... 2名様
- ツカエルくん防災セット..... 25名様
- ツカエルくんタンブラー..... 25名様
- ツカエルくんトートバッグ..... 50名様



【応募方法】
ハガキに必要事項をご記入のうえ、下記宛先まで応募下さい。
〒030-0801 青森市新町二丁目2番11号
日本原燃株式会社「クイズ」係
応募締切 2020年3月22日(日)[当日消印有効]
※当選者の発表は、プレゼントの発送をもってかえさせていただきます。
【個人情報】
お寄せいただいた個人情報は、賞品発送以外の目的には使用いたしません。

〇答え
○郵便番号/住所
○電話番号
○氏名/年齢/性別
Q1.日本原燃の企業イメージをお聞かせください。
①とても信頼できる②やや信頼できる③あまり信頼できない④信頼できない⑤どちらともいえない
Q2.当社へのご意見等をお聞かせください。

63 〇3〇4〇8〇11
青森市新町二丁目2番11号
日本原燃株式会社
クイズ係



クロスワードの答え!

3月23日(月)から
当社ホームページと
日本原燃サイクル情報センター
で答えをご覧いただけます。



発行元: 地域・広報本部
TEL: 017-731-1658