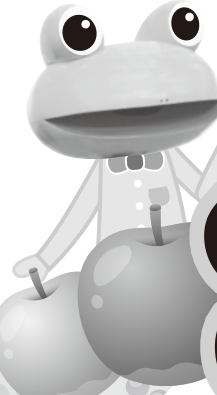


ツカエルくんの



家族みんなで解いてみよう!

# クロスワードパズル

「ツカエルくんの放射線教室」  
の中にもヒントがあるよ!  
読んでみてね!



ツカエルくんの放射線教室

## 地域で差がある自然放射線量

もうすぐ、冬本番。寒さ厳しい青森県と沖縄県では気温や湿度が違うように、私たちが宇宙や大地から受ける自然放射線の量も地域によって異なります。

例えば、大地からの自然放射線量は、東日本よりも西日本の方が高くなっています。

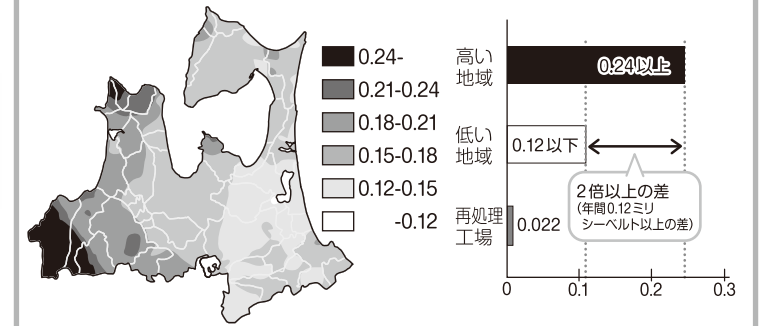
これは大地に含まれる放射性物質の量の違いなどによるもので、西日本ではカリウム40やウラン238などの放射性物質が含まれる花崗岩が多く地中にあるからです。また、コンクリートにも放射性物質が含まれているため、ビル街などでは放射線量が高く、海や川など放射線を遮る水のある場所では低くなるなど、身近な場所によっても違いがあります。

青森県内を見ても、地域によって大地から受ける自然放射線量に年間約0.12ミリシーベルト以上の差があります。

なお、六ヶ所村にある再処理工場から放出する放射性物質による影響は年間約0.022ミリシーベルトで、高い地域と低い地域の差を大きく下回っています。

\*シーベルト：放射線が人体に与える影響を表す単位

青森県における大地からの放射線量(屋外)



出典：「青森県パンフレット 原子カポケットブック」 (単位：ミリシーベルト/年)

### タテのかぎ

- 冬のはじめに吹く冷たい風
- モーリス・ルブランが発表した小説「怪盗紳士○○○」
- 「海狸」と書く小動物
- 「普通○○○」「当座○○○」「定期○○○」
- 植物の三大栄養素「窒素、○○酸、カリウム」
- 12月は「師走」、11月は?
- 1、3、5は奇数。2、4、6は?
- 「生きた化石」と言われる魚は?
- ニューヨークと同緯度のおいらせ町に立つ「日本一の○○○の女神像」
- 当社提供の特別番組「マサックのスーパー○○○○○室」
- 市場で魚介類を売り歩く女性「○○○のかっちゃん」
- 車を運転すること
- 胃のレントゲン撮影時に飲む白い液体
- 来年の干支
- 神社に奉納する木の板。七戸町のキャッチコピー「願いかなう○○の町」
- ベンガル、シベリアなどの種類がいるネコ科の肉食獣は

1	コ	ハ	2	ル	3	ビ	4	ヨ	5	リ	6	ス	7	シ
	ガ		8	パ	ー	キ	ン	9	グ					モ
10	ラ	11	シ	ン	バ	ン			12	ウ	セ	ツ		
13	シ	ー						14	ジ	ス				キ
		15	ラ	ム			16	ジ	ユ	ウ	イ			
18	ド	カ			19	ソ	ツ	ウ		20	サ	21	バ	
22	ラ	ン	プ			ケ			23	ヒ	バ	リ		
24	イ	ス			25	エ	ン	ト	ツ					ウ
	ブ		27	コ	マ			28	ラ	ジ	ウ	ム		

に入る文字を並べかえるとある言葉になるよ

答え **カコウガン**

### ヨコのかぎ

- 晩秋から初冬の穏やかな晴れた日
- 握ったり巻いたりして食べる日本料理
- 高速道路などに設けられている休憩施設「○○○○○エリア」
- ルネッサンスの三大発明「火薬、活版印刷、○○○○○」
- 左折の反対
- 海を英語で言うこと
- 日本工業規格。通称「○○規格」
- ジンギスカンに欠かせない子羊の肉
- 動物のお医者さん
- 短時間に大量に降り積もる雪。「○○雪」
- 互いに考えていることを伝え、理解を得ること。「意思○○○」
- 八戸漁港で水揚げされる地域ブランド「八戸前沖○○」
- 黒石市の青荷温泉は「○○○の宿」として知られています
- 「雲雀」と書く鳥
- 学校にある、机と○○
- サンタクロースがプレゼントを持って入って来るところは?
- 意外な所から意外なものが出ること。「ひょうたんから○○」
- キュリー夫妻が発見した元素

### 日本原燃提供TV番組のお知らせ

- 毎週日曜 17:25~17:30 (ABA) 「ツカエルくんのえねタン」
- 12/14 (日) 11:00~11:30 (ATV) 「いいふるさと、いい話みつけた。」
- 12/14 (日) 17:00~17:15 (RAB) 「ニュートンのリンゴ」

### プレゼント!

前回正解者数 497名

ハガキに必要事項をご記入のうえ、右記宛先までご応募ください。正解者の中から抽選で**100名**様に「ツカエルくんタンブラー」をプレゼントいたします。



答えを導き出して応募してね!

〒030-0802 青森市本町一丁目2番15号 青森本町第一生命ビル 日本原燃株式会社 地域本部「クイズ」係

応募締切 2014年 12月8日(月) [当日消印有効]

\*当選者の発表は、プレゼントの発送をもってかえさせていただきます。 [個人情報の取扱いについて] お寄せいただいた個人情報は、当クイズ以外の目的には使用いたしません。

- 答え
- 郵便番号/住所
- 氏名/年齢/性別
- 電話番号
- 当社に対するご意見など

52 0300802 青森市本町一丁目2番15号 青森本町第一生命ビル 日本原燃株式会社 地域本部「クイズ」係



12月9日(火)から当社ホームページで答えをご覧ください。



日本原燃

http://www.jnfl.co.jp