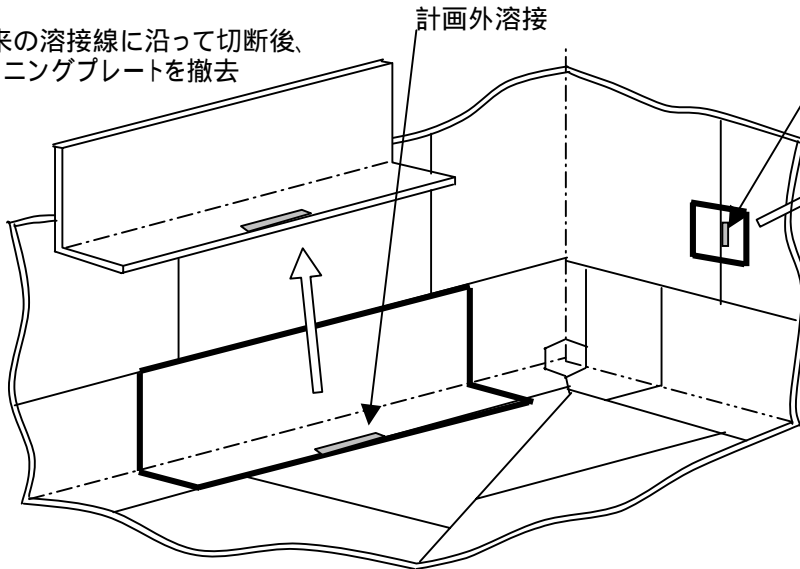


### 計画外溶接部の補修概念図

ライニングプレートごと  
張り替えて補修する場合

本来の溶接線に沿って切断後、  
ライニングプレートを撤去

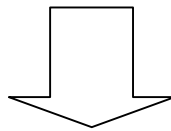


ライニングプレートの  
一部分のみ補修する場合

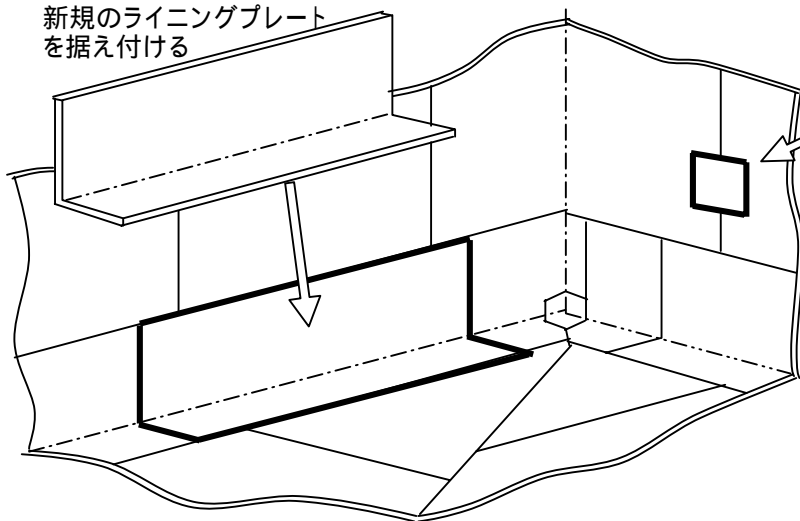
計画外溶接



本来の溶接線以外の位置  
を含む範囲で切断後、ライ  
ニングプレートを撤去



新規のライニングプレート  
を据え付ける



新規下地材設定後、  
新規のライニングプレート  
を据え付ける



仮設補修用ダクトを使用した補修工法概念図

