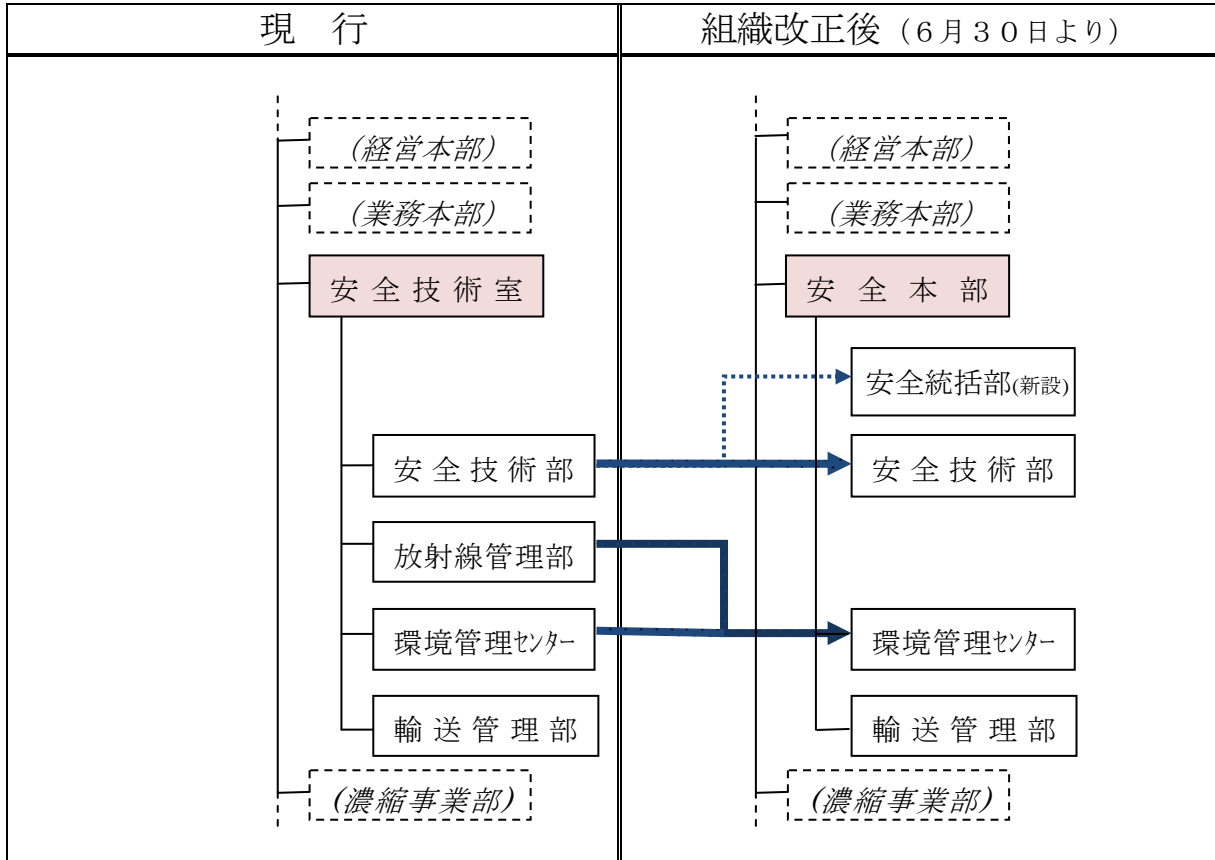


「安全本部」設置に伴う組織改正の内容について

[機構図]



[分掌業務]

安全統括部	<ul style="list-style-type: none"> ・ 全社大の安全※の統括（全社安全方針策定・推進、全社調整および全社事項の社外対応） ・ 防災訓練に関する社内外対応の統括および事業部間調整（全社対策本部の運営等）
安全技術部	<ul style="list-style-type: none"> ・ 全社大の原子力安全の技術的事項に関する統括 ・ 原子力安全に関するリスク評価（PRA[確率論的リスク評価]）の統括
環境管理センター	<ul style="list-style-type: none"> ・ 全社方針に基づく放射線安全、環境安全の推進 ・ 環境放射線等の監視

なお、輸送管理部の分掌業務は変更なし。

※原子力安全、作業安全、化学安全、放射線安全、環境安全、防災およびリスクコミュニケーション