

点検2：高所（ダクト上面）、天井裏の目視点検

1. 目的

点検1で抽出した床面から目視点検できなかった給気及び排気ダクトについて、目視点検を行う。

2. 点検方法

①の高所は足場、昇降足場、はしご等により目視にて確認する。②の給気ダクト内面については、点検口からの確認、ファイバースコープによる確認、また、保温材内部については内部の錆が多い代表部位について、その部分の保温材を剥がして確認する。

③の天井裏の給排気ダクトは足場により天井裏にのぼり、直近より確認する。

- ① 給気及び排気ダクトの上面
- ② 給気ダクトの保温材内部の状況
- ③ 天井天板裏の給排気ダクト

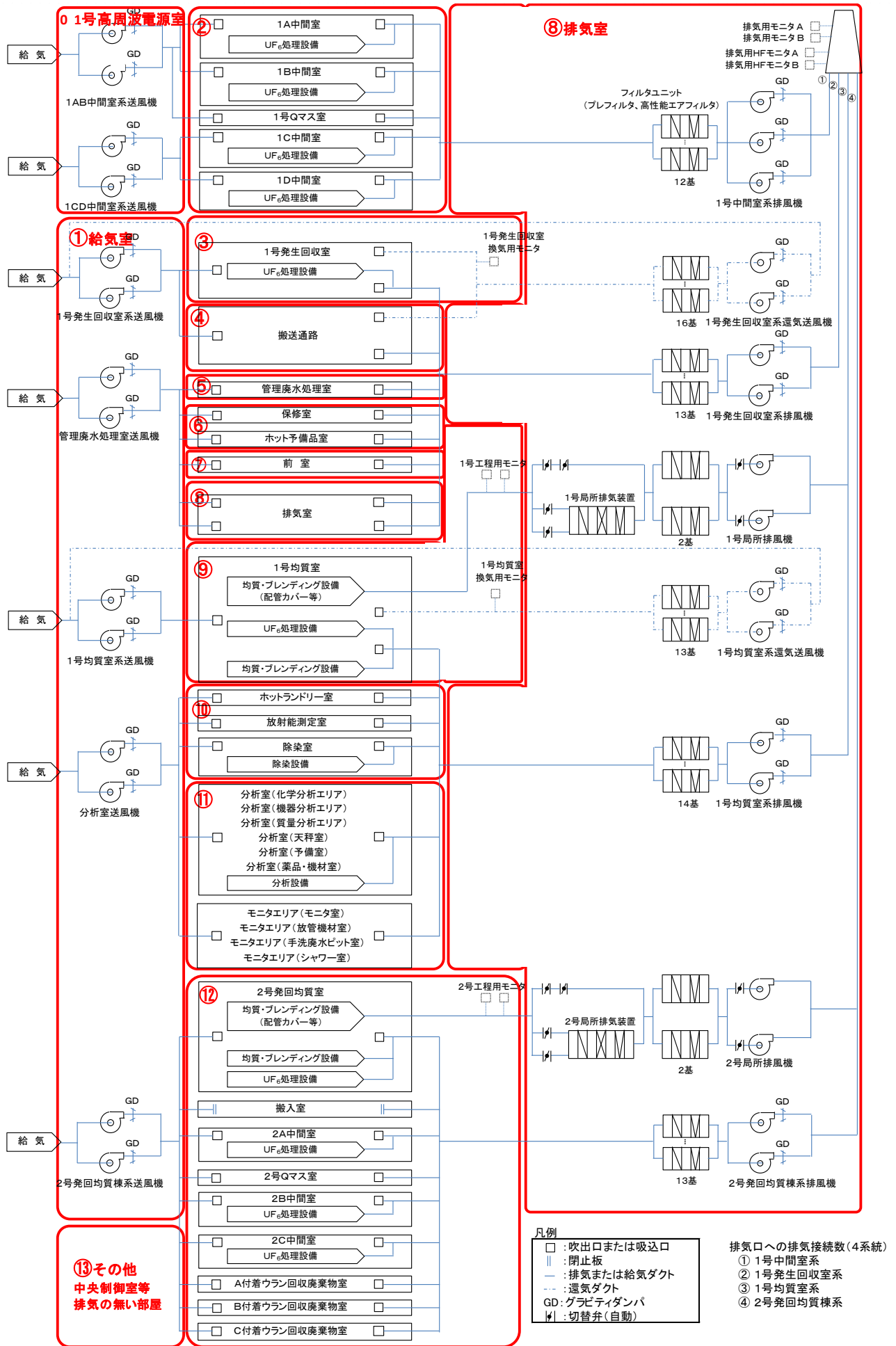
3. 点検結果（ダクトに関連するものを抜粋）

（1）損傷、変形、破損等が確認されたもの（×） 4件

- ①ウラン濃縮建屋分析室天井裏（管理区域内）の排気ダクト（亜鉛鋼板）の損傷 3件
- ②ウラン濃縮建屋分析室天井裏（管理区域内）に撤去すべきであった排気ダクト（ポリ塩化ビニル）と思われるものが残っていることを確認。 1件

（2）錆、変色等が確認されたもの（△） 29件

- ①錆、変色 28件
- ②液だれ痕 1件



気体廃棄物の廃棄設備 概略系統図

0. ウラン濃縮工場2階 1号高周波電源室

0-1: ダクト内部 変色・一部錆有り △



0-2: ダクト内部 変色・錆有り △



0. ウラン濃縮工場2階 1号高周波電源室

0-3 : ダクト内部 変色・錆有り △





①ウラン濃縮工場2階 給気室

①-1 : ダクト内部 錆有り △



①-2 : ダクト内部 型鋼の錆他 △



①ウラン濃縮工場2階 給気室

①-3 : ダクト内部 一部錆有り △



①-4 : ダクト内部 変色・一部錆有り △





①ウラン濃縮工場2階 給気室

①-5 : ダクト内部 変色・錆有り △



①-6 : ダクト内部 変色・小さい穴有り △



①ウラン濃縮工場2階 給気室

①-7: ダクト内部 変色・一部錆有り △



①-8: ダクト内部 変色・錆有り △





①ウラン濃縮工場2階 給気室

①-9 : ダクト内部 変色・錆有り △



①-10 : ダクト内部 変色・錆有り △





①ウラン濃縮工場2階 給気室

①-11 : ダクト内部 変色・錆有り △



①-12 : ダクト内部 変色・錆有り △

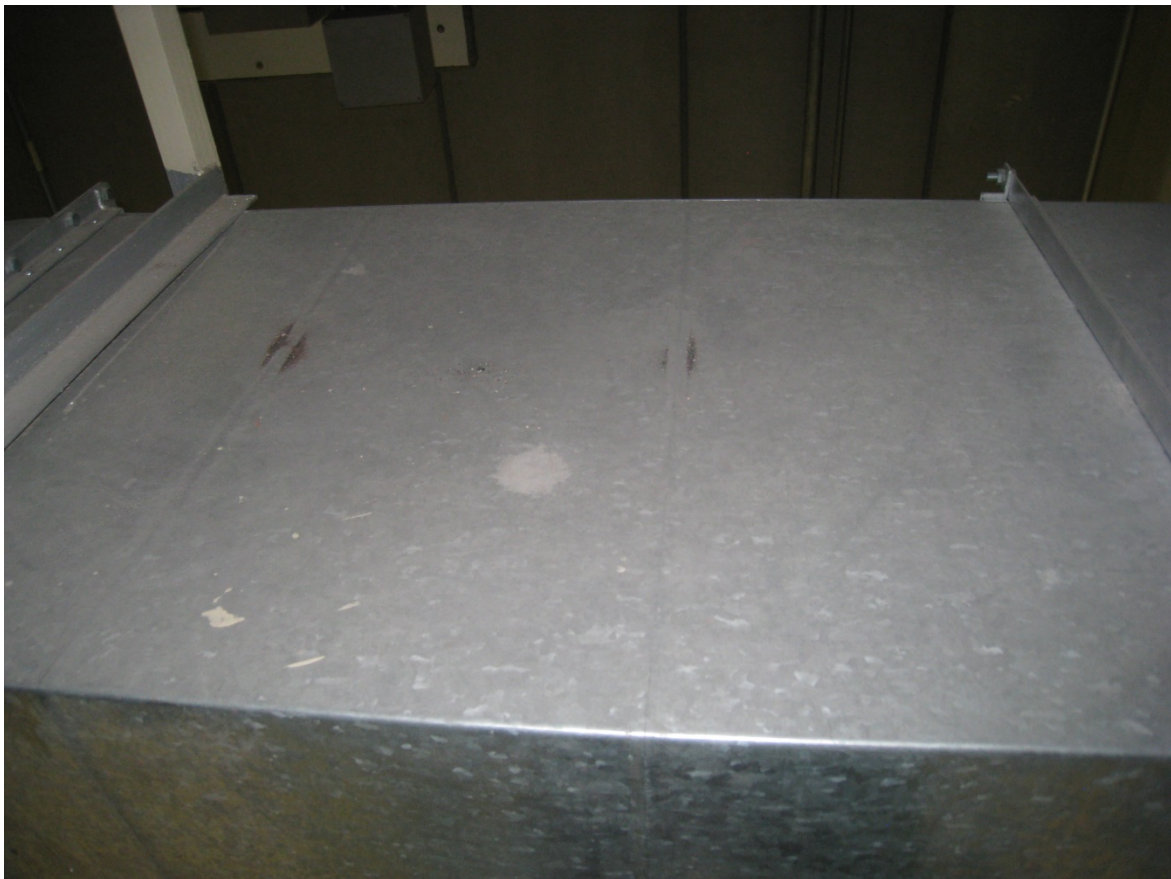


④ウラン濃縮工場 1階 搬送通路

④-1 : 壁に染み有り △



④-2 : 一部錆有り △





④ウラン濃縮工場 1階 搬送通路

④-3 : 一部錆有り △



④-4 : 一部錆有り △





④ウラン濃縮工場 1階 搬送通路

④-5 : 一部錆有り △

