

## 点検 1 : 床面からの目視点検結果

### 1. 目的

ウラン濃縮工場の給気及び排気ダクトについて、床面からの目視点検を行い、損傷、変形、破損等または錆、変色等の有無を確認する。また、床面から目視点検できないダクトを明確にする。

なお、床面から目視点検できないダクトは、次段階（点検 2）で点検する。

### 2. 点検方法

ウラン濃縮工場の給気及び排気ダクトを調査範囲として、室又はエリア毎に床面からの目視確認を行う。

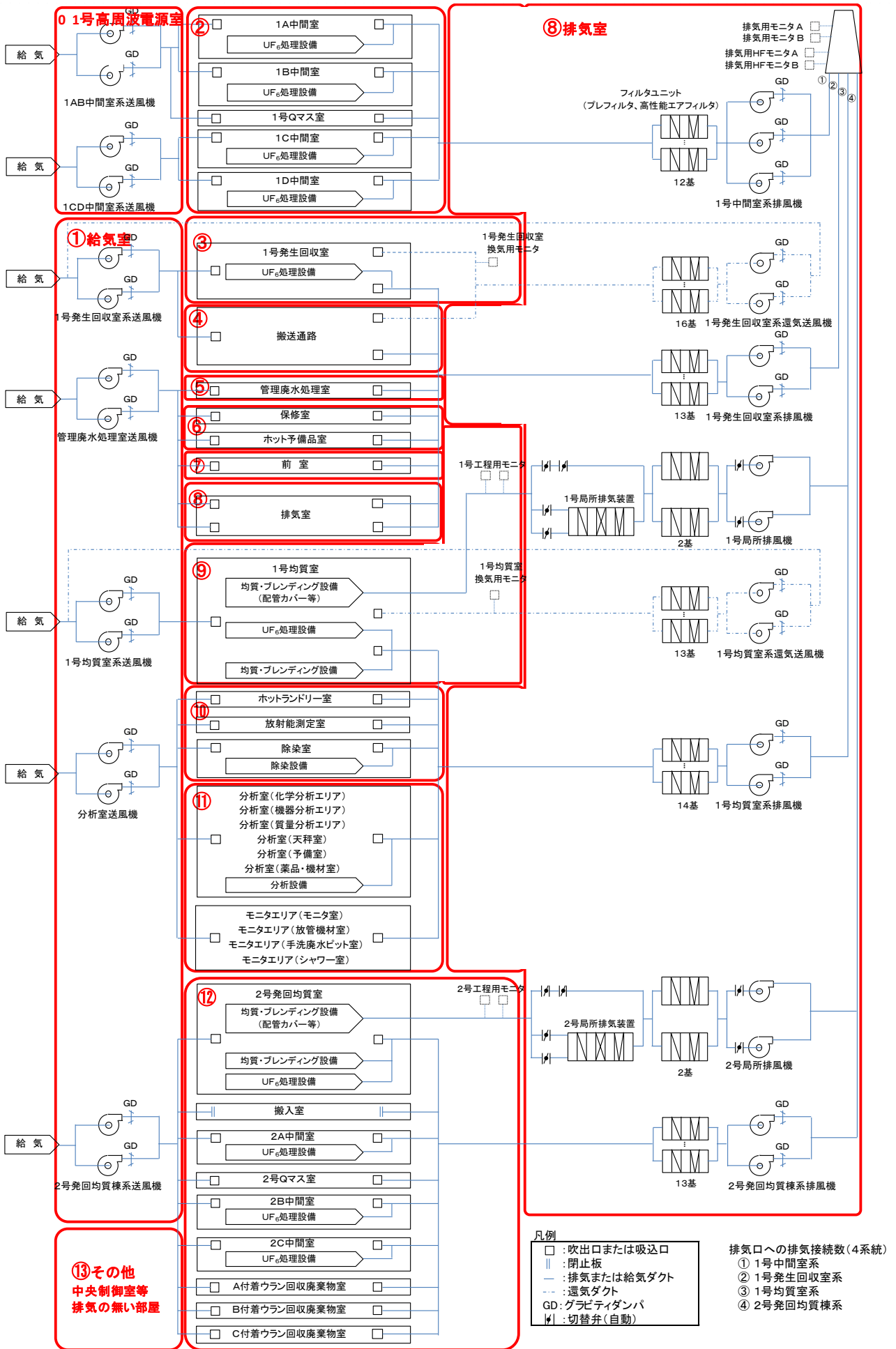
### 3. 点検結果（ダクトに関連するものを抜粋）

(1) 錆、変色等が確認されたものは 15 件であった。

- |                     |        |
|---------------------|--------|
| ① ダクトの錆             | : 10 件 |
| ② ダクトの保温材剥離・変色・塗装剥げ | : 5 件  |

(2) 床面から点検できないダクトの抽出結果

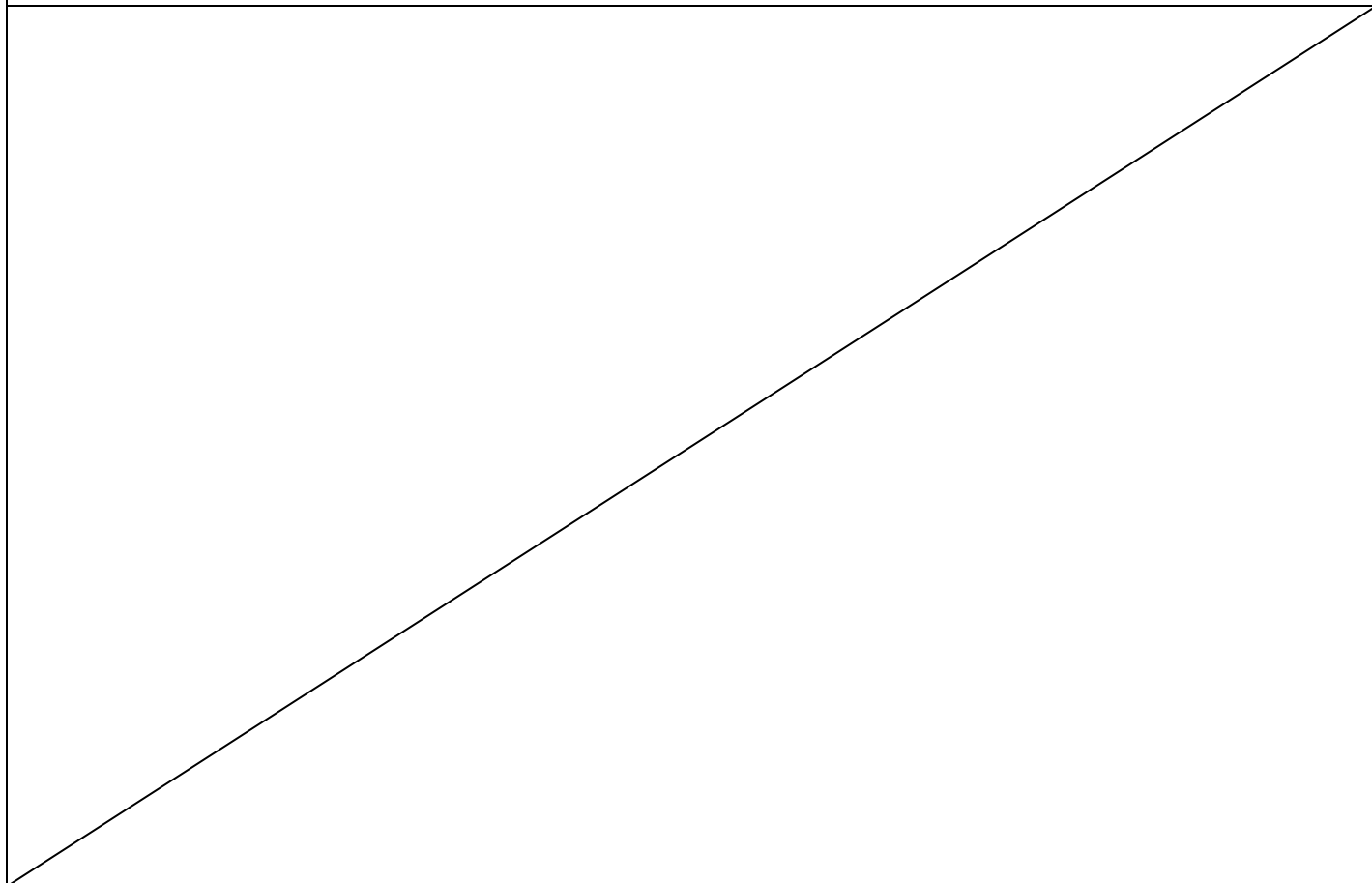
- ① 給気及び排気ダクトの上面
- ② 給気ダクトの保温材内部の状況
- ③ 天井天板裏の給排気ダクト



気体廃棄物の廃棄設備 概略系統図

⑧ウラン濃縮工場2階 排気室

⑧-1：排気室(給気ダクト保温材の一部剥れ) △



⑧ウラン濃縮工場2階 排気室

⑧-2 : 排気ダクト立ち上がり部 フランジ錆有り △

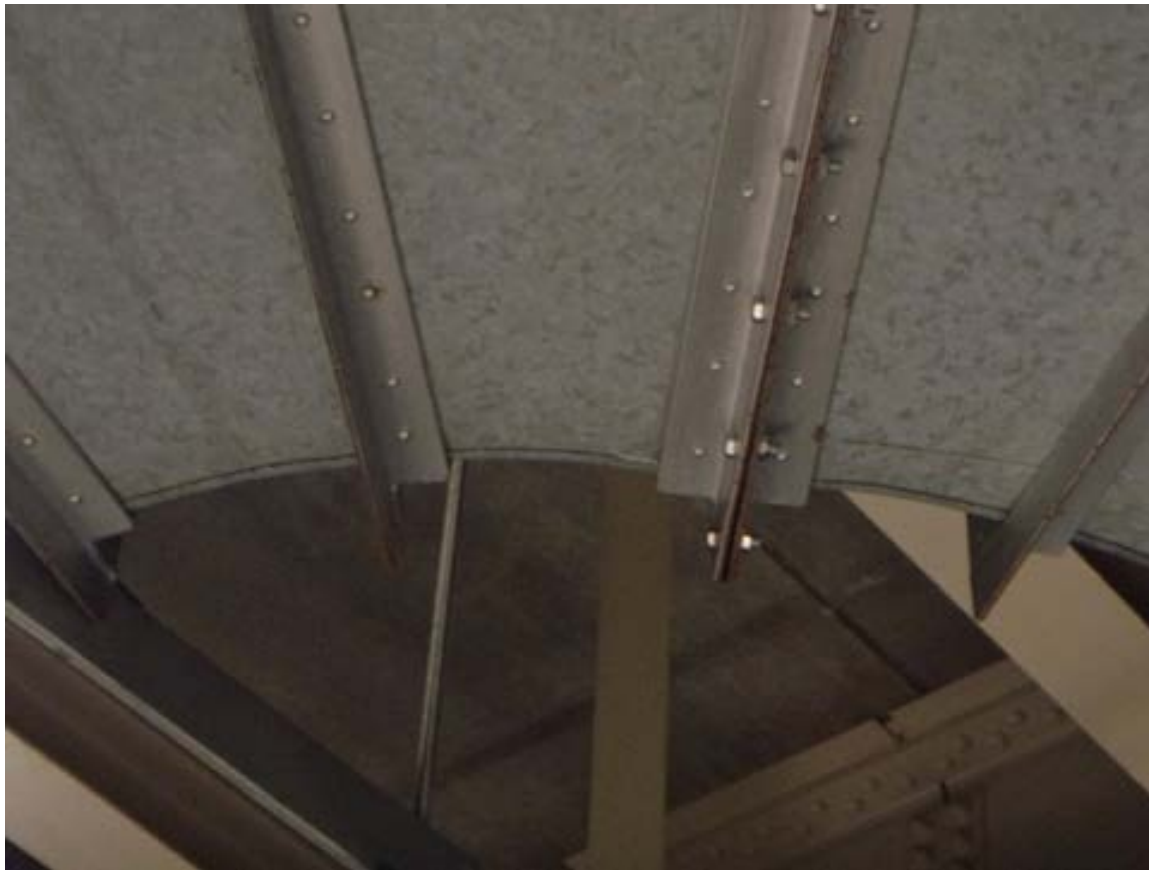


⑧-3 : 排気ダクト フランジに錆有り △



⑧ウラン濃縮工場2階 排気室

⑧-4 : 排気ダクトフランジ継ぎ目に錆有り △

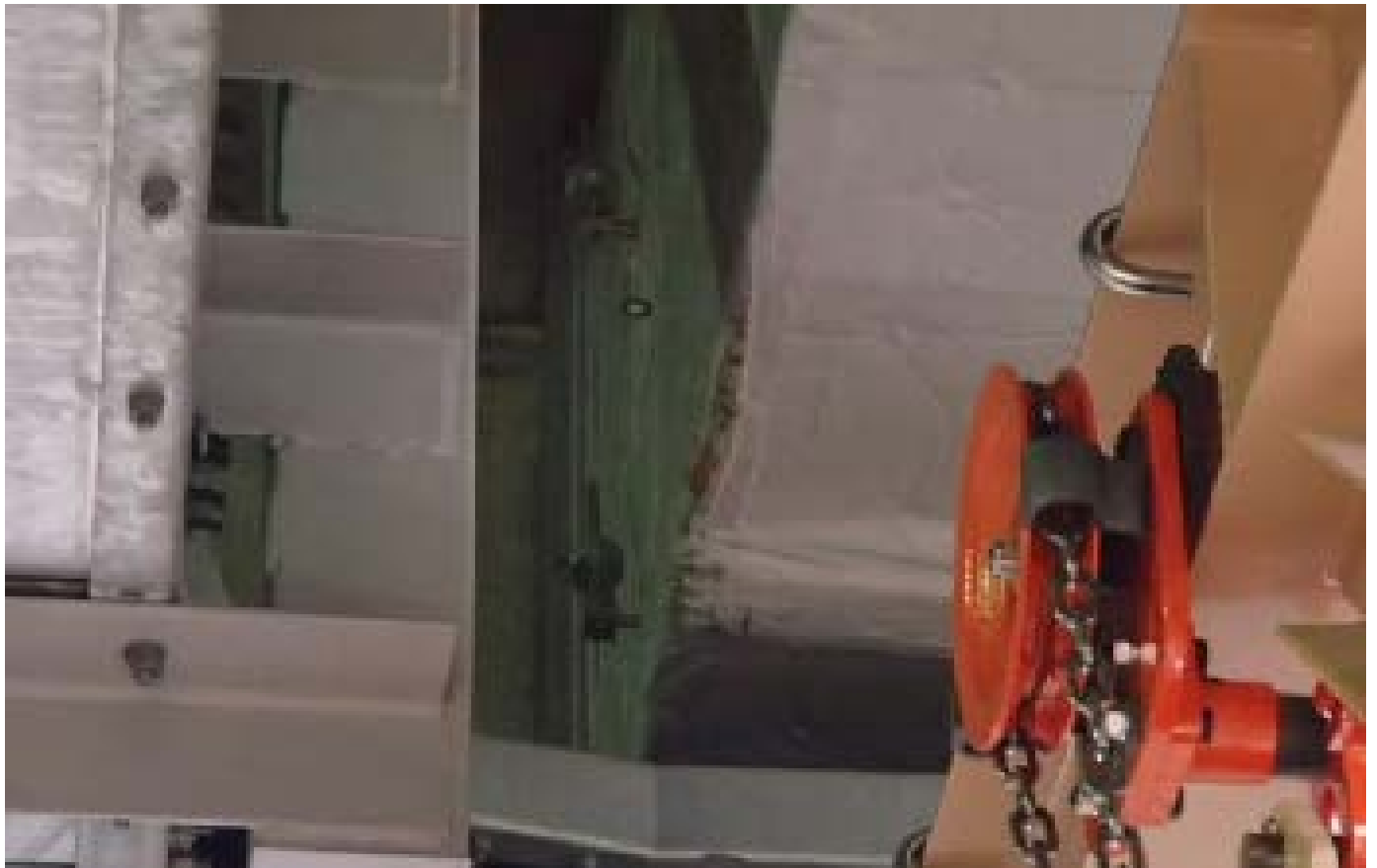


⑧-5 : 排気ダクトフランジ継ぎ目に錆有り △



⑨ウラン濃縮工場1階 1号均質室

⑨-1：1号均質室(給気ダクト保温材表面の変色) △



⑨-2：1号均質室(給気ダクト保温材の一部剥れ) △





⑪ウラン濃縮工場 1階 分析室、モニタエリア

⑪-1：天井裏排気ダクト 一部錆有り △



⑫ウラン濃縮工場 1階 2号発回均質室、A～C付着ウラン回収廃棄物室

⑫-1：2号発回均質室(C付着ウラン回収廃棄物室へ貫通部する給気ダクト) △



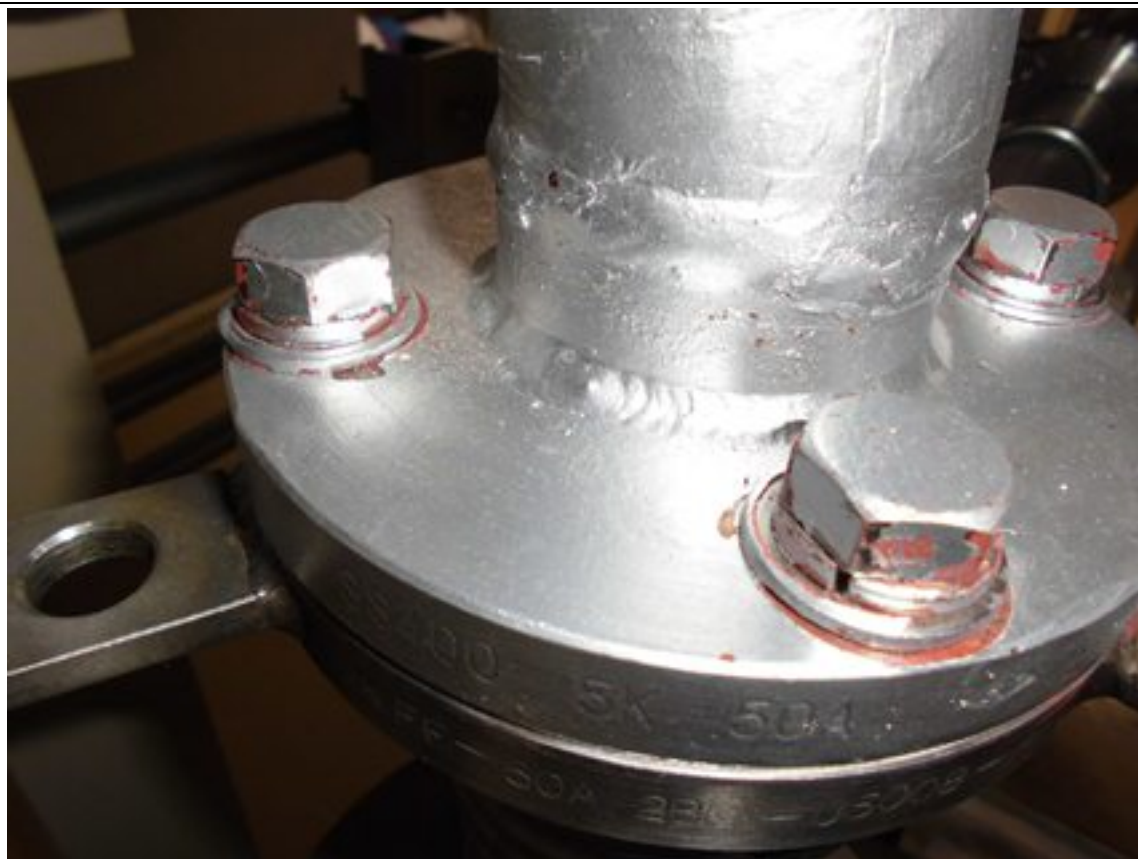
⑫-2：B、C付着ウラン回収廃棄物室(排気ダクトの変色(錆色)) △





⑫ウラン濃縮工場 1階 2号発回均質室、2B中間室

⑫-3 : 一般パージロータリポンプ機械排気系統フランジ 塗装剥げ有り △



⑫-4 : 2B カスケード CS 系機械排気系統フランジ 塗装剥げ有り △



⑫ウラン濃縮工場 1階 2号発回均質室

⑫-5 : UF6 処理設備 機械排気系統配管 塗装剥げ有り △



⑫-6 2号均質パージ系 ロータリポンプ 機械排気系統 フランジ塗装剥げ有り 錆有り △



⑬ウラン濃縮工場 その他

⑬-1：2号高周波電源室(2ABC高周波電源室系給気ダクトの錆) (停止中) △

