

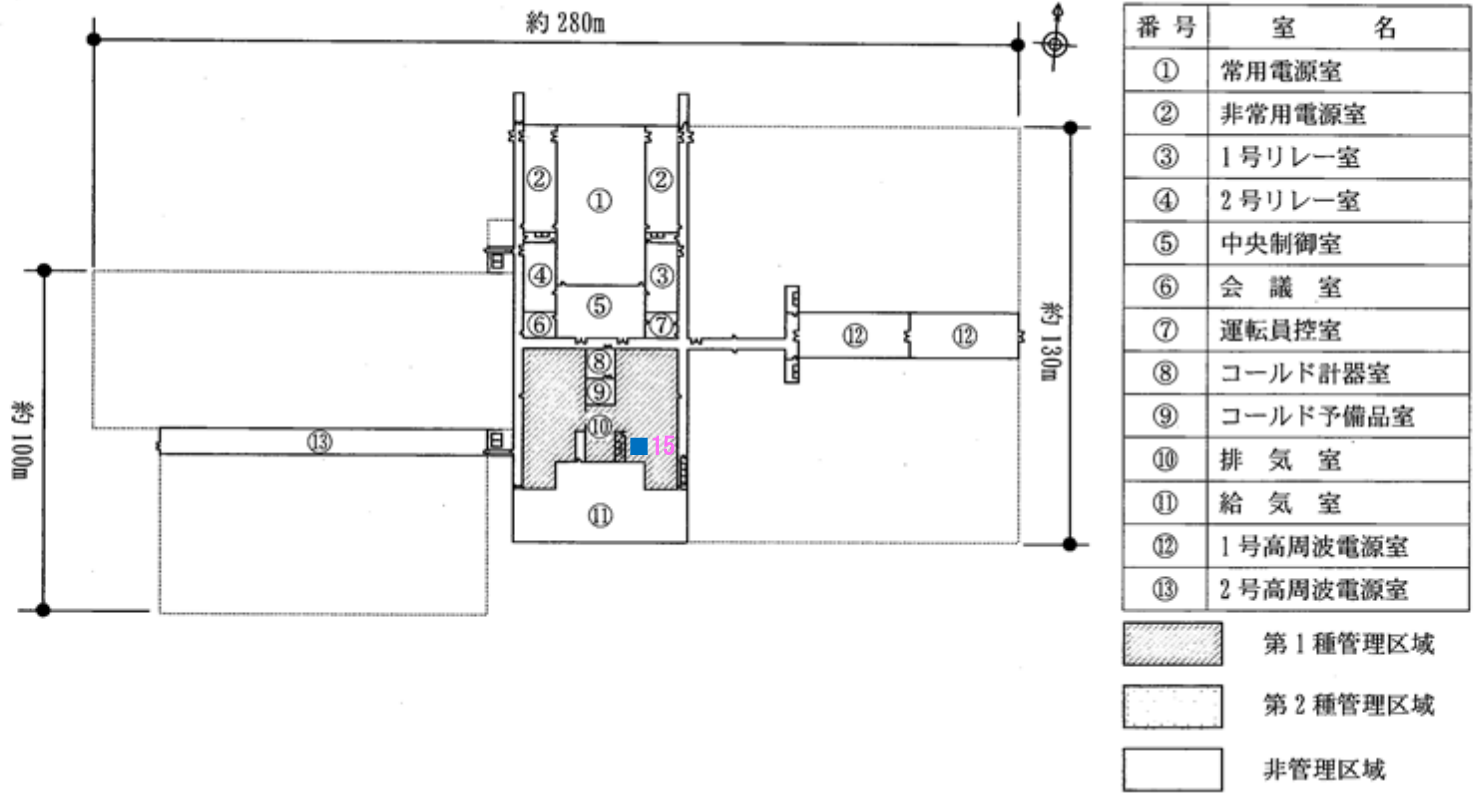
ウラン濃縮工場の設備・機器補修完了結果
(給排気ダクトを除く)

図・写真 番号	部位	事象	配置説明図	
			階数	番号、室名称
1	除染用シャワー	× 除染用シャワー 温水器故障	1階	⑮ 更衣エリア
2	天井H鋼	△ 天井H鋼塗装剥がれ(例)	1階	① 1号カスケード室
3	天井H鋼	△ 天井H鋼塗装剥がれ(例)		
4	ドレン配管	△ ドレン配管の錆有り	1階	③ 1号中間室
5	ドレン配管	△ ドレン配管の錆有り		
6	ユーティリティ配管	△ 漏えい痕 有り		
7	ユーティリティ配管	△ 漏えい痕 有り		
8	H鋼	△ ブロック配管上部 H鋼溶接部変色	1階	④ 2号中間室
9	機械排気ライン	△ 機械排気ライン配管の錆有り	1階	⑤ 1号発生回収室
10	温水配管	△ 漏えい痕有り	1階	⑦ 2号発回均質室
11	基礎ボルト	△ 錆有り(例)		
12	ユーティリティ配管	△ フランジ溶接部に錆有(例)	1階	⑧ 補機室
13	ユーティリティ配管	△ バルブの錆有り(例)		
14	ユーティリティ配管	△ プラグ錆有り	1階	⑨ 管理廃水処理室
15	ユーティリティ配管	△ 配管架台の錆有り(例)	2階	⑩ 排気室
16	オーバーフロー配管	△ 漏えい痕有り	1階	⑫ 分析室
17	サポート	△ 錆有り		
18	天井	△ 化粧板天井剥がれ		
19	廃水ピット配管	△ 漏えい痕有り(例)		
20	鉄骨	△ 塗装剥がれ	1階	⑰ 除染室
21	天井	△ 天井スレート板 錆有り	1階	⑱ 廃棄物前処理室
22	ドレン配管	△ 排気ロドレン配管の液だれ痕有り		
23	ケーブルサポート	△ ケーブルサポート浮き	1階	⑲ ホット予備品室
24	シリンダ置台	△ シリンダ置台ラバーの割れ(例)	1階	①-a1 Aウラン貯蔵室
25	床	△ 床塗装剥がれ	1階	①-b 搬出入室

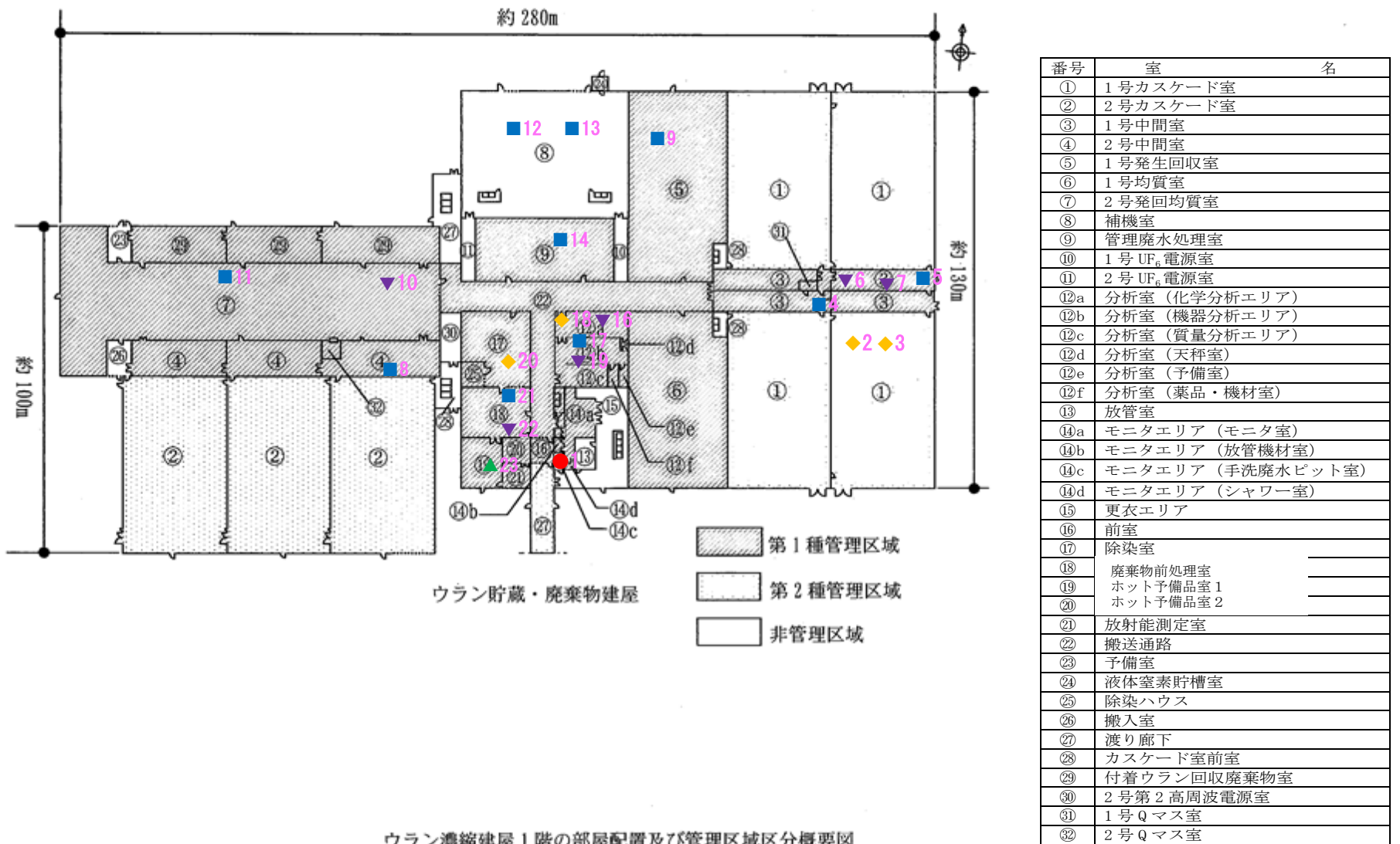
凡例

×:故障により更新が必要なもの

△:部分補修の必要な錆、変色等があるもの



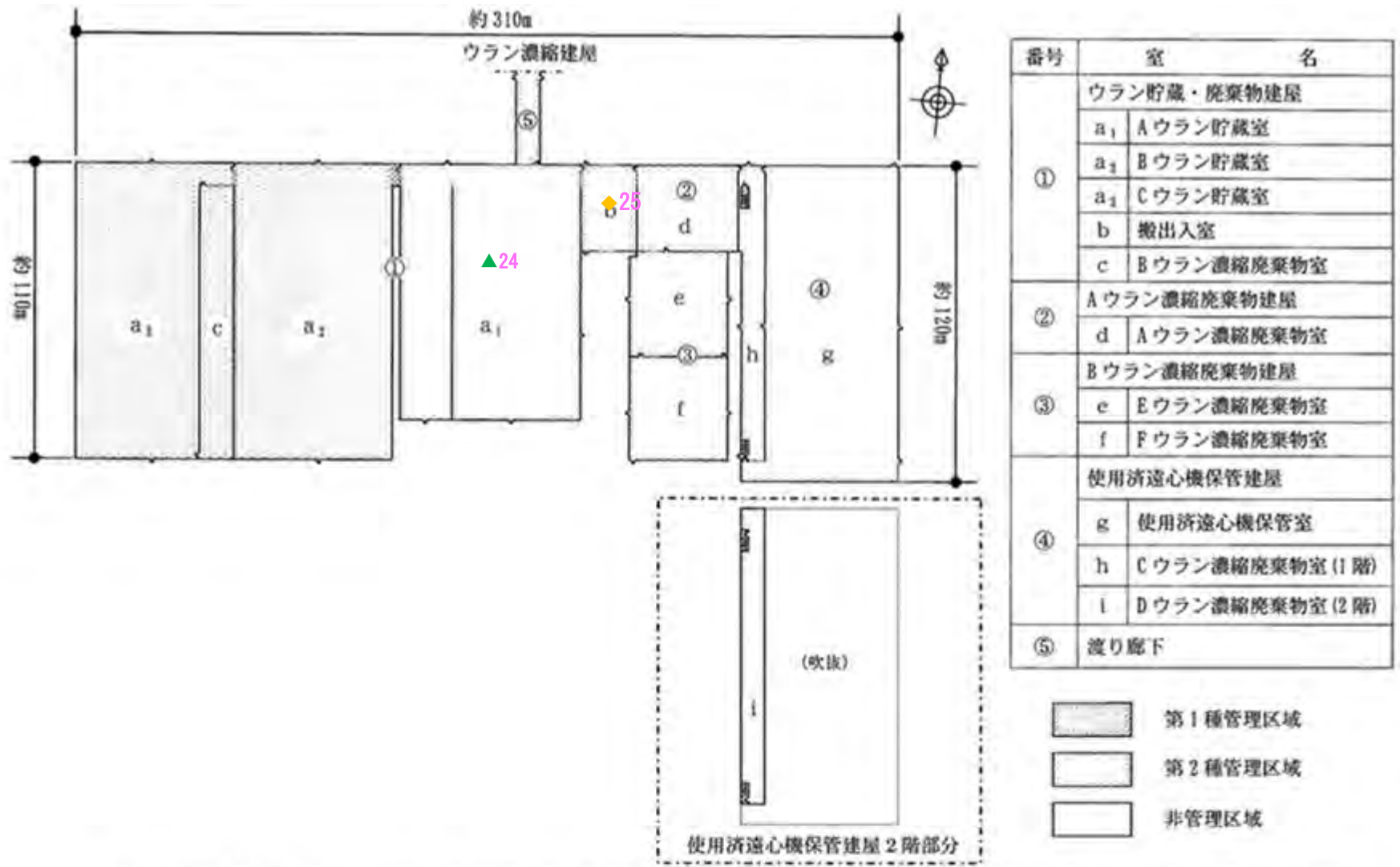
ウラン濃縮建屋2階の部屋配置及び管理区域区分概要図



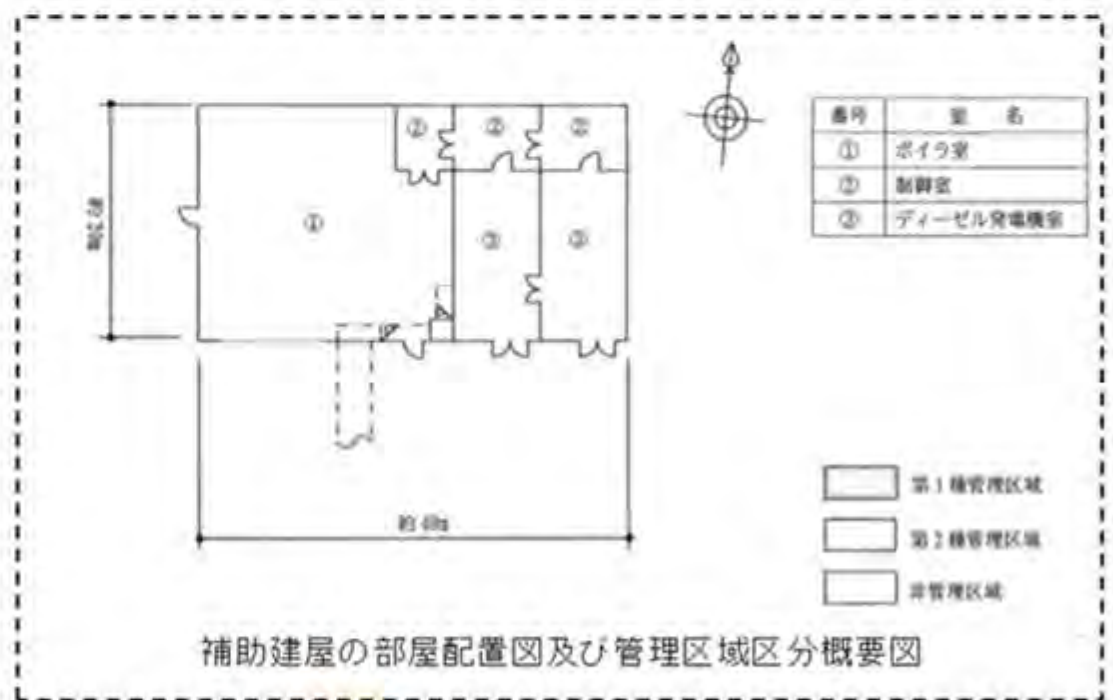
ウラン濃縮建屋1階の部屋配置及び管理区域区分概要図

凡例

●	機器故障
◆	塗装の剥がれ
■	錆
▼	液漏れ痕
▲	その他劣化



ウラン貯蔵・廃棄物建屋、Aウラン濃縮廃棄物建屋、Bウラン濃縮廃棄物建屋及び使用済遠心機保管建屋の部屋配置及び管理区域区分概要図



補助建屋の部屋配置図及び管理区域区分概要図

- 凡例
- 機器故障
 - ◆ 塗装の剥がれ
 - 錆
 - ▼ 液漏れ痕
 - ▲ その他劣化

◆2: 1Cカスケード室 天井H鋼塗装剥がれ(例) △



【10月25日 処置後】



◆3: 1Cカスケード室 天井H鋼塗装剥がれ(例)△



【10月25日 処置後】



■4: 1Aと1Cの中間室通路 ドレン配管の錆有り△



【6月27日 処置後】



■5: 1D 中間室天井ドレン配管の錆有り △

5



【6月27日 処置後】



▼6: 1D中間室ユーティリティ配管 漏えい痕 有り △

6



【6月16日 処置後】



▼7: 1D中間室ユーティリティ配管 漏えい痕 有り △

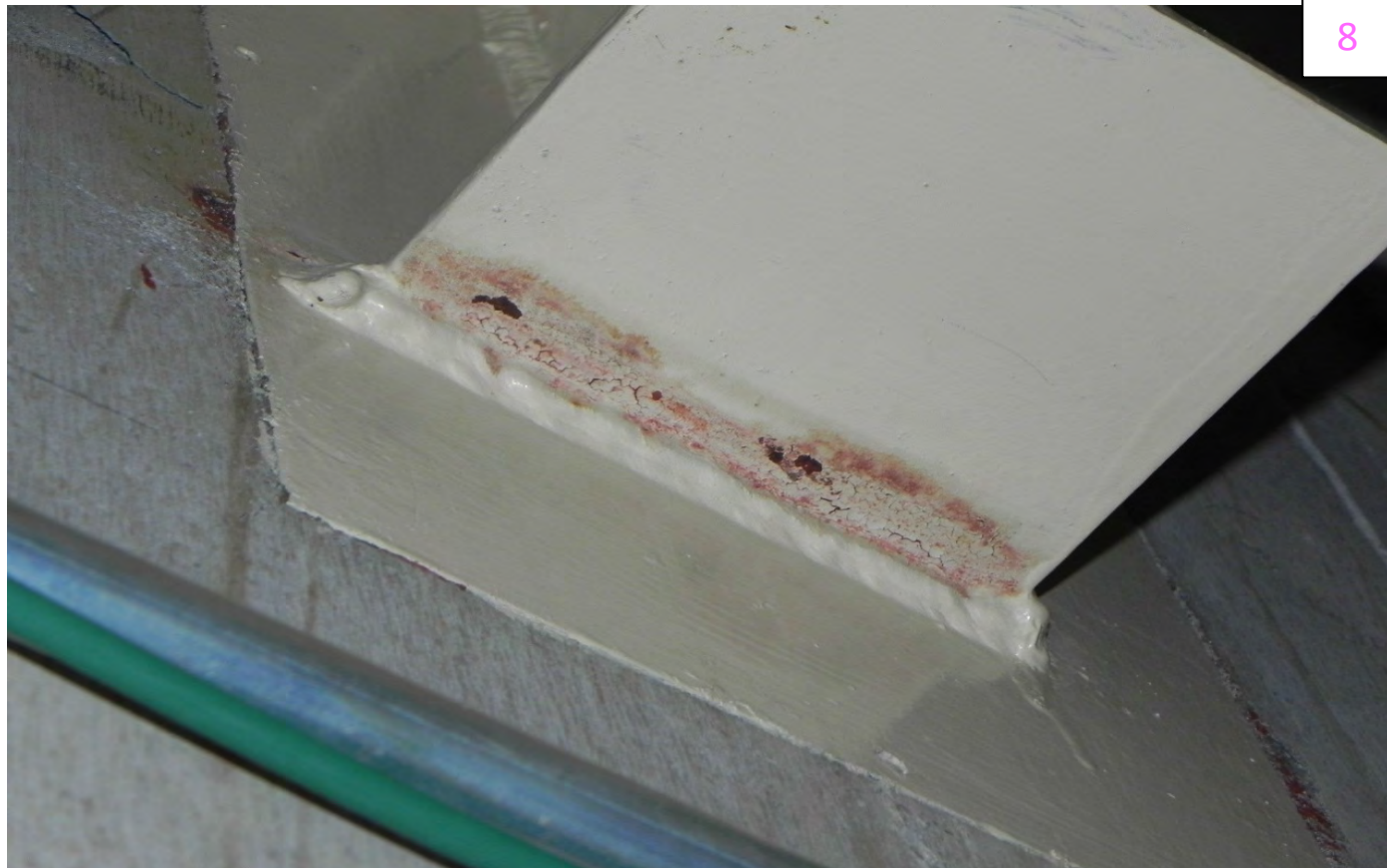


【6月16日 処置後】

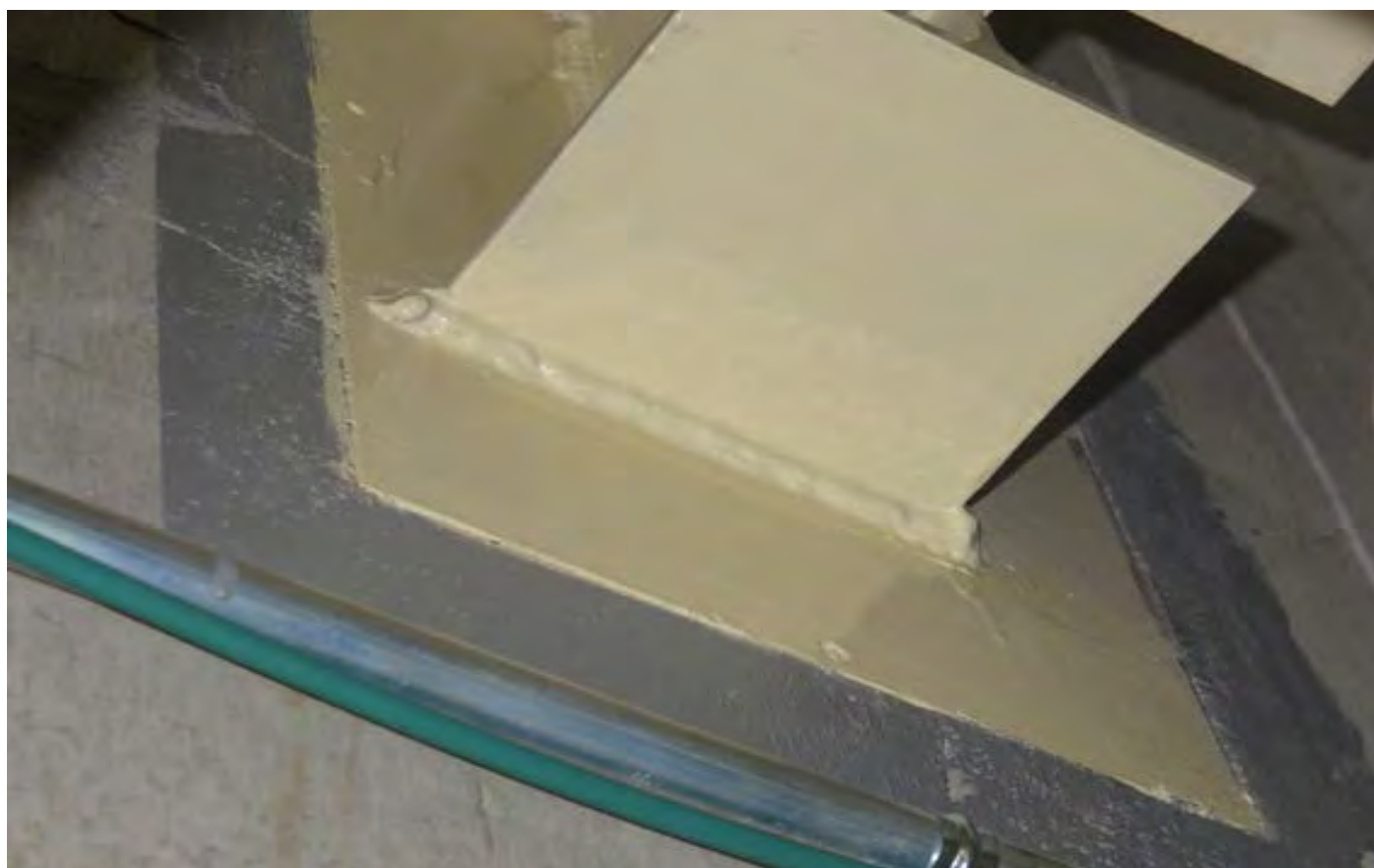


■8: 2A中間室ブロッコ配管上部H鋼溶接部変色 △

8



【10月10日 処置後】



■9: 機械排気ライン配管の錆有り △



【6月15日 処置後】



▼10 : 2号発生槽 温水配管 漏えい痕 有り △

10



【10月18日 処置後】



■11: 2号一般パージコールドトラップ 基礎ボルト廻り錆有り (例) △

11



【10月25日 処置後】



■12: プロセスユーティリティ配管 フランジ溶接部錆有り(例) △



12

【5月22日 処置後】



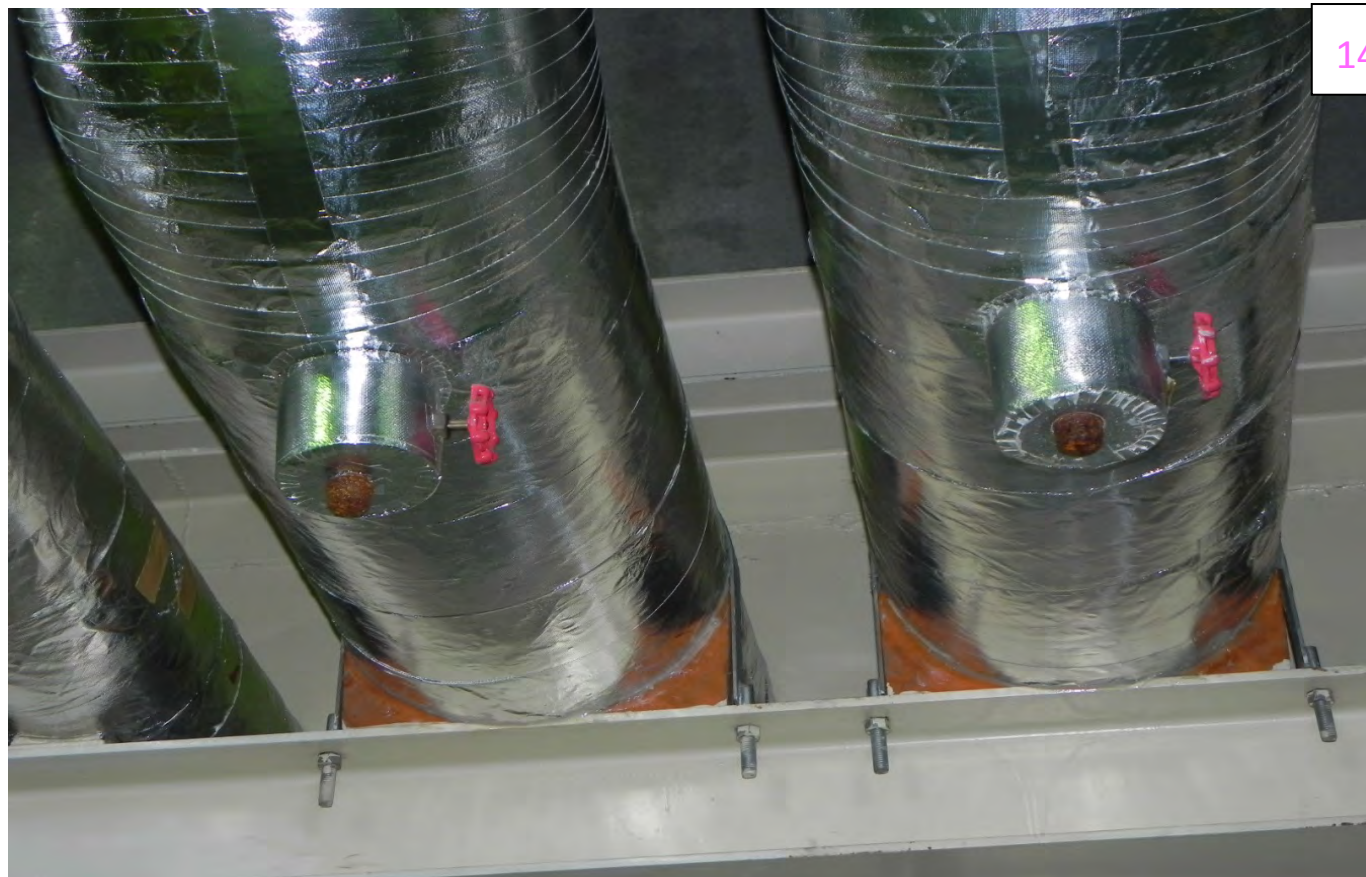
■13: ユーティリティ配管 バルブの錆有り (例) △



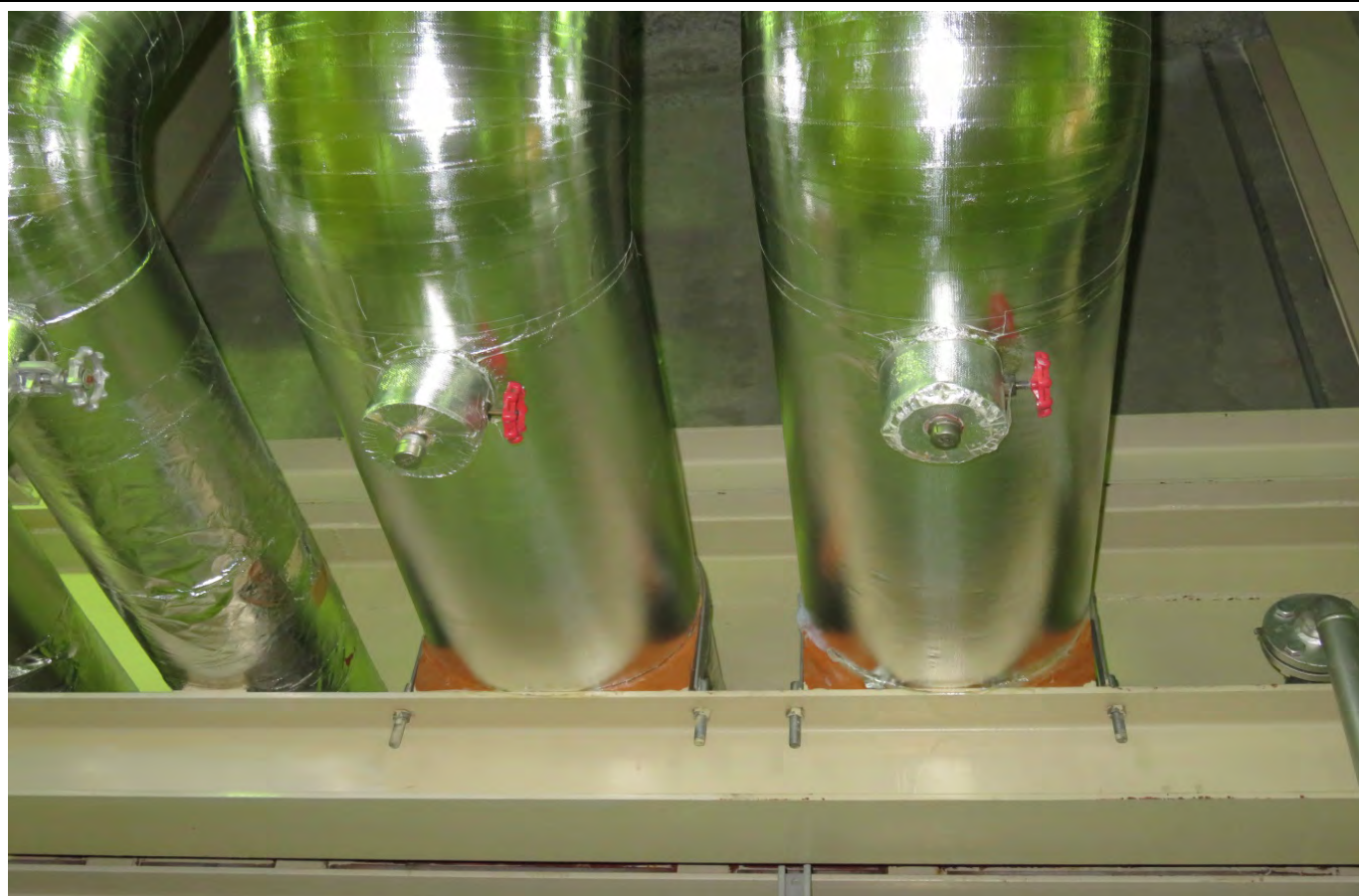
【5月22日 処置後】



■ 14 : ユーティリティ配管 プラグ錆有り △



【6月14日 処置後】



■15：プロセスユーティリティ配管架台の錆有り（例）△



【6月1日 処置後】



▼16 : オーバーフロー配管 漏えい痕 有り △

16



【7月10日 処置後】



■17: チャンバーサポートの錆有り △

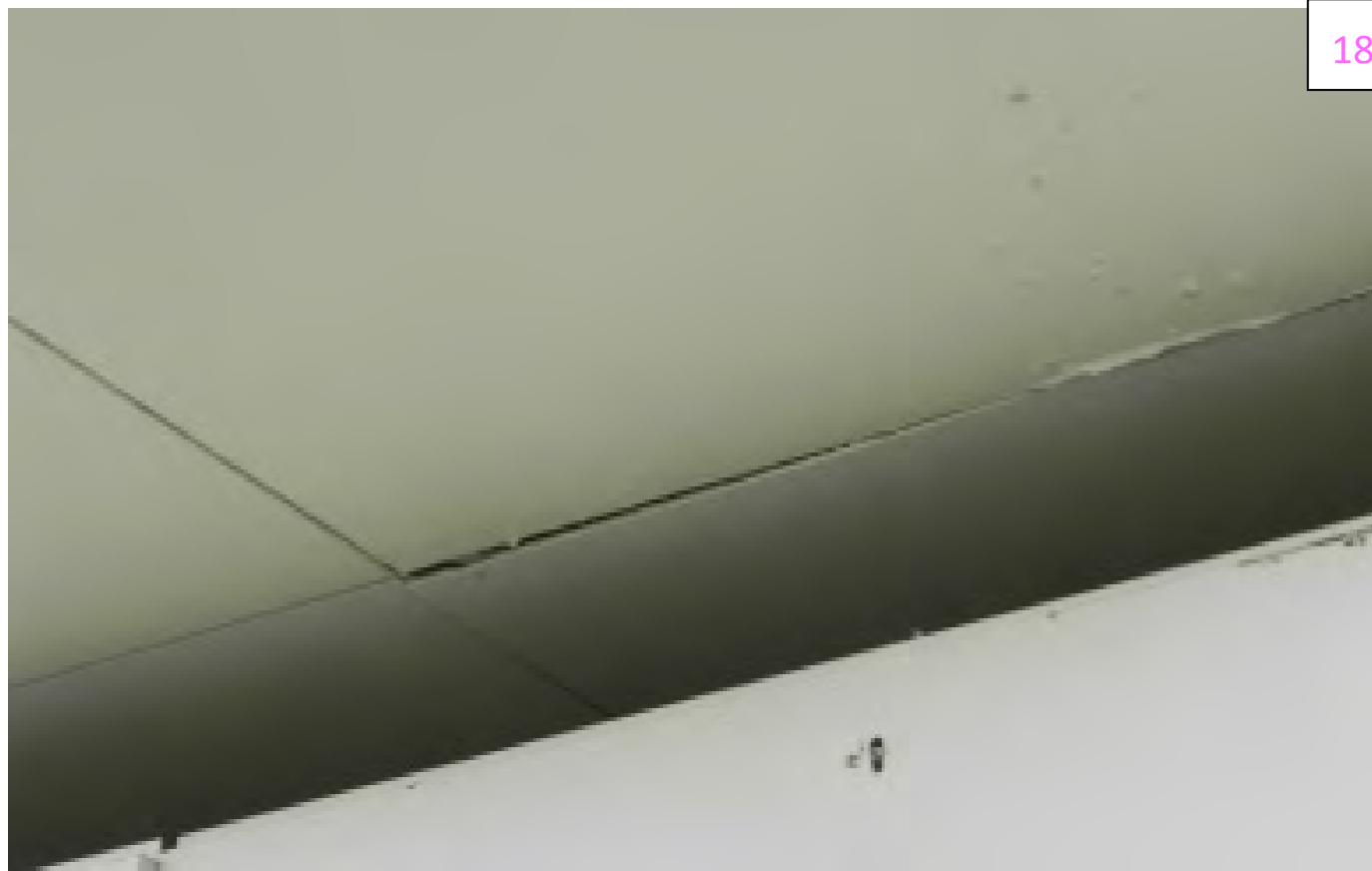


【7月10日 処置後】



◆18: 化粧板天井剥がれ △

18



【7月10日 処置後】



19

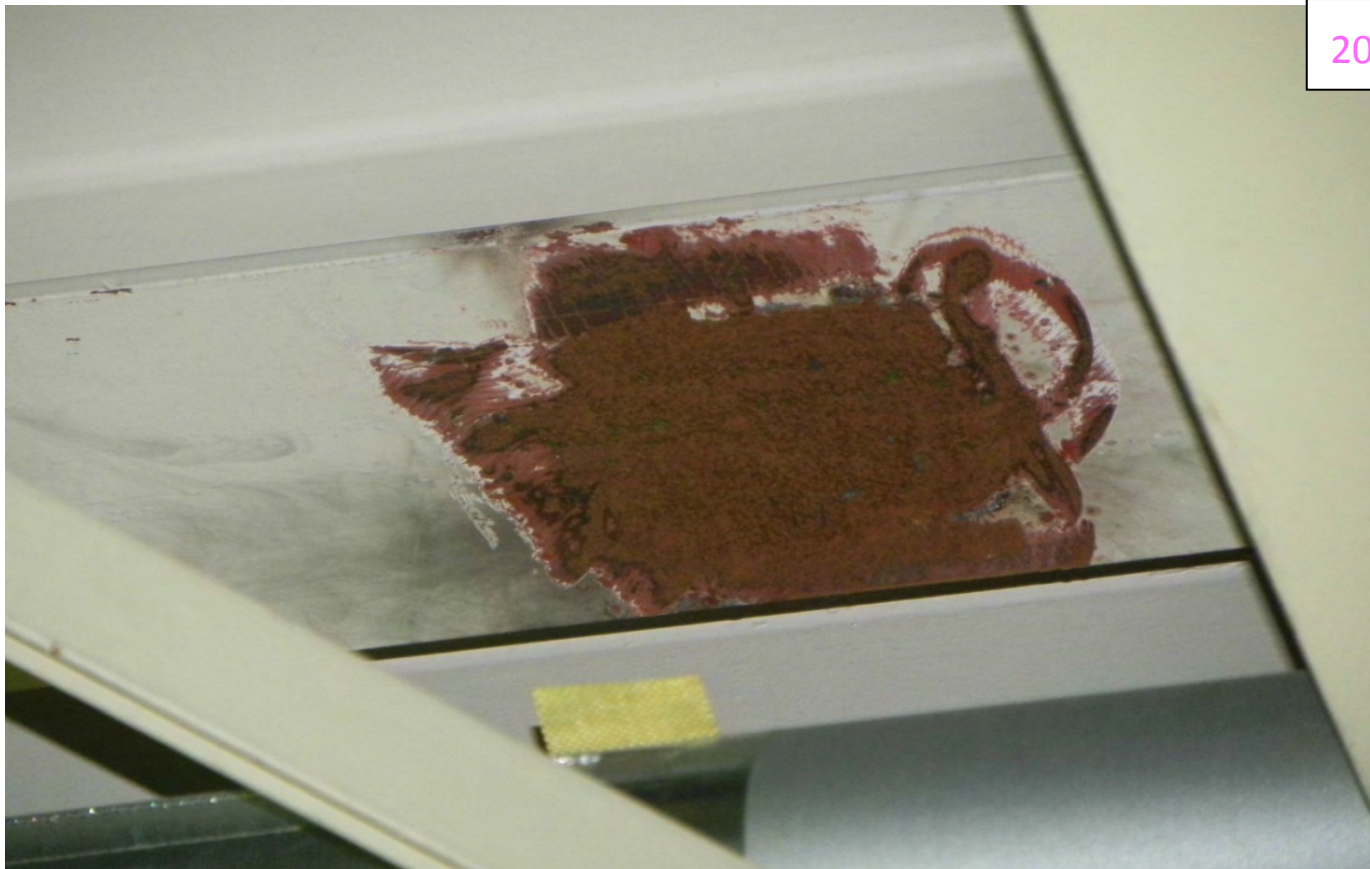


【9月11日 処置後】



◆20： 塗装剥がれ△

20



【10月16日 処置後】



■21: 天井スレート板 錆有り△



【10月16日 処置後】



▼22：排気口ドレン配管の液だれ痕有り△

22



【6月17日 処置後】



▲23 : ケーブルサポート浮き△

23



【4月21日 処置後】



▲24：シリンダ置台ラバーの割れ（例） △



【5月11日 処置後】



◆25：床塗装剥がれ △



【9月27日 処置後】

