

家族みんなで解いてみよう

右の「ツカエルくんの放射線教室」の中にもヒントがあるよ！ 読んでみてね！

タテのかぎ

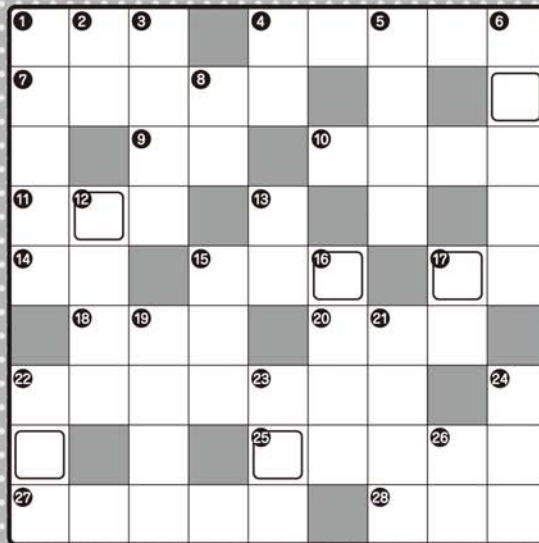
- ① 平内町浅所海岸や藤崎町平川などにたくさん飛来する渡り鳥
- ② 「さるかに合戦」で、田舎裏の灰に隠れたのは
- ③ 上原浩治投手などが所属するメジャーリーグのチーム「○○○○・レッドソックス」
- ④ 北北半島は「北限の○○」の生息地です
- ⑤ 放射線の名づけ親「○○○○夫人」
- ⑥ エックス線を発見した「○○○○博士」
- ⑧ 津軽の郷土料理「○○のじゃっぱ汁」
- ⑫ 「○○○○と後攻」
- ⑬ 岩木山麓で収穫される甘くておいしい「○○きみ」
- ⑮ 5月5日は「○○○の日」
- ⑯ 神社の拝殿や神木などに張られている縄
- ⑰ 夜空にキラキラと輝いています
- ⑲ マウスなどのボタンをカチッと押すこと
- ⑳ シカゴがあるアメリカの州
- ㉒ 大鰐町の特産品「温泉○○○」
- ㉔ 八甲田・十和田ゴールドラインの最高地点「傘松○○○」
- ㉖ 原子力発電の燃料になる物質
- ㉘ ことわざ「○○触れ合うも他生の縁」

ヨコのかぎ

- ① 薄明りが残る夕暮れどき
- ④ 5月の爽やかな晴れ。本来は梅雨の晴れ間のこと
- ⑦ 水晶を英語で言うこと
- ⑨ ことわざ「○○の威を借る狐」
- ⑩ 新郷村に伝わる「○○○○伝説」
- ⑫ 「青森県○○○」を勝ち抜いて全国大会に出場します
- ⑬ 「○○も実力のうち」
- ⑮ 東北地方の伝統的な木製の人形。黒石市には「津軽○○○館」があります
- ⑰ 図書館にたくさん並んでいます
- ⑲ 国交省の正式名称「○○○交通省」
- ⑳ ビジネスなどで初対面の人と交換します
- ㉒ 「三本の矢」で知られる戦国武将
- ㉔ 他のことに心を奪われ落ち着かない状態
- ㉖ 漢字で「石南花」と書く花
- ㉘ 親から子へ、子から孫へと伝わること

ツカエルくんの

クロスワードパズル



□に入る文字を並びかえるとある言葉になるよ

答え □□□□□□

ツカエルくんの放射線教室

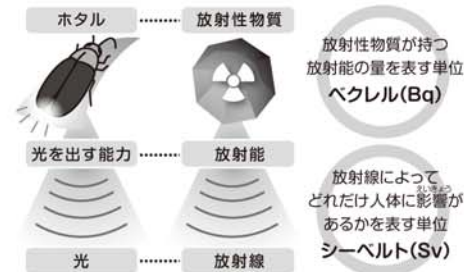
ほうしゃせん ほうしゃのう 放射線と放射能ってなあに？

今から 100 年以上前、ポーランドの物理学者キュリー夫人が名づけたという「放射線」と「放射能」。名前は似ていますが、どう違うのでしょうか。

放射線は、目に見えない小さな粒の流れや電磁波のことで、物を通り抜ける力があります。ドイツの物理学者レントゲン博士が発見したエックス線も放射線の一種で、医療分野などで活用されています。

この放射線を出す能力を「放射能」、放射線を出す物質を「放射性物質」といいます。

ホテルに例えていうと、ホテルの出す光が「放射線」、光を出す能力が「放射能」、そしてホテルそのものが「放射性物質」となります。



ハガキに必要事項をご記入のうえ、下記住所までご応募ください。正解者の中から抽選で100名様に「ツカエルくんタンブラー」をプレゼントいたします。

〒039-3212 青森県上北郡六ヶ所村大字尾駈字沖付4番地108
日本原燃株式会社 広報・地域交流室「クイズ」係

応募締切 2013年6月10日(月) [当日消印有効]

※当選者の発表は、プレゼントの発送をもってかえさせていただきます。
[個人情報取り扱いについて]
お寄せいただいた個人情報は、当企画以外の目的には使用いたしません。

- 答え
- 郵便番号/住所
- 氏名/年齢/性別
- 電話番号
- 当社事業に対するご意見など

0393212
日本原燃株式会社
〒039-3212 青森県上北郡六ヶ所村大字尾駈字沖付4番地108



日本原燃
http://www.jnfl.co.jp