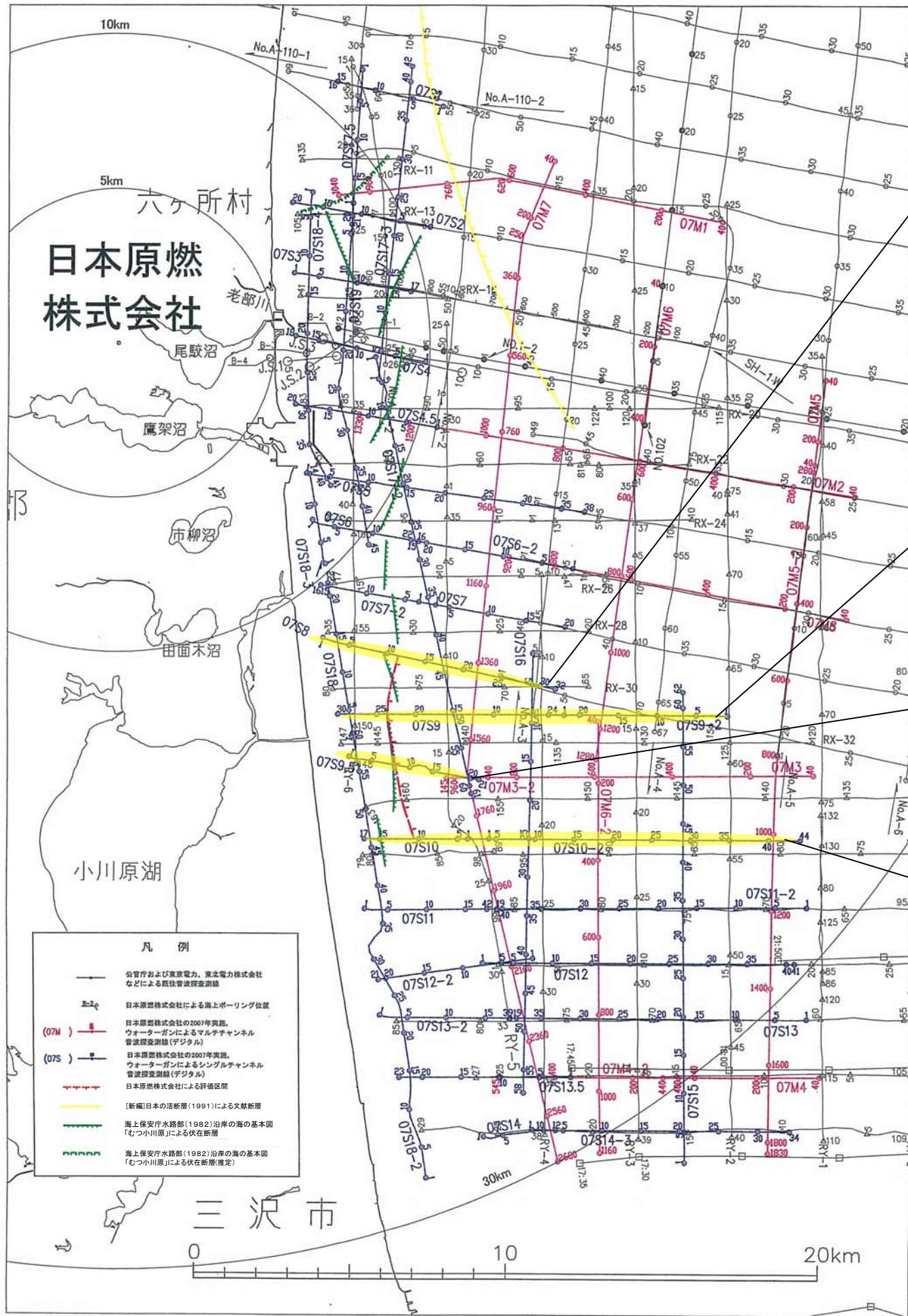
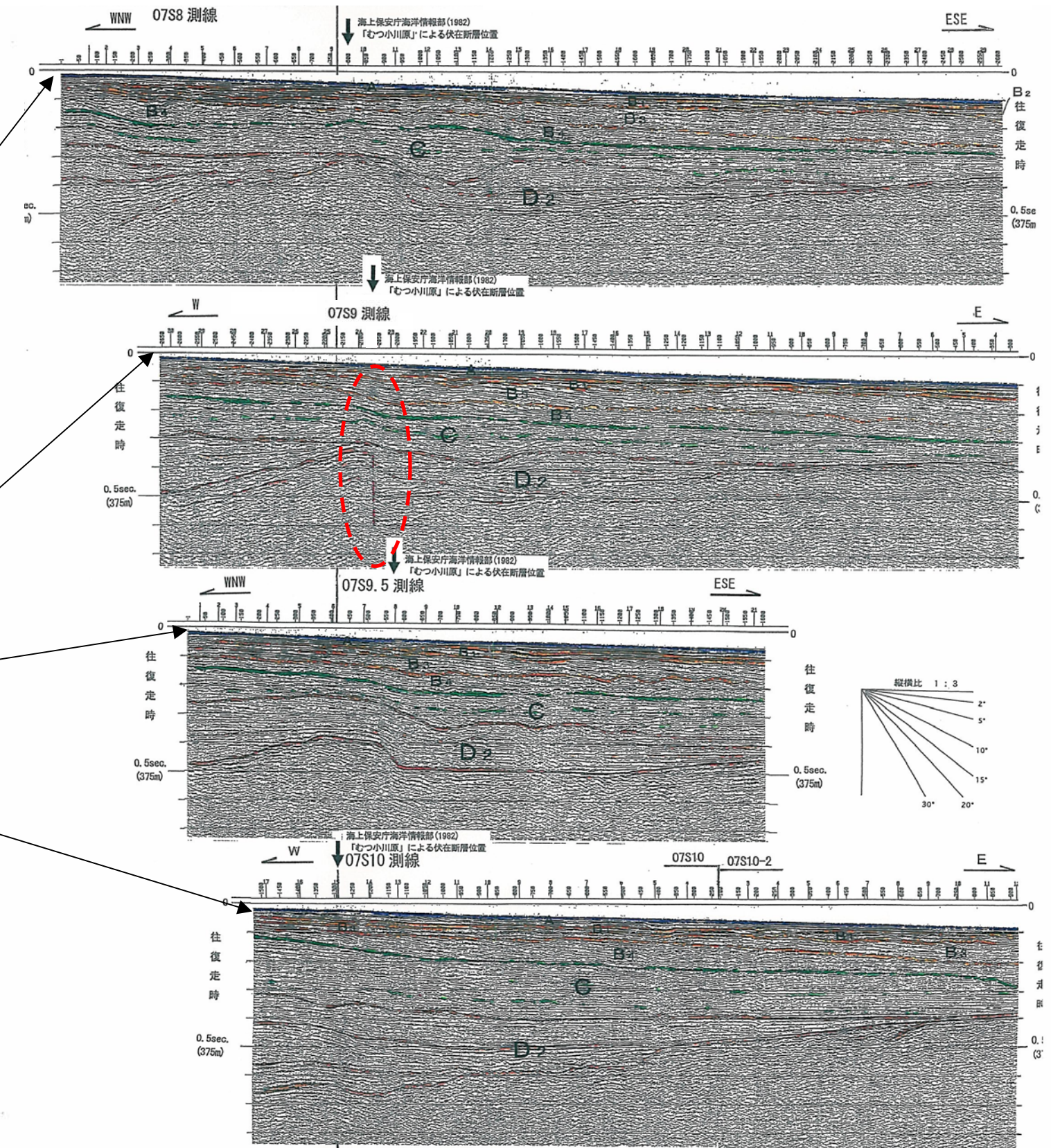


# 海上音波探査の結果について

2008年9月22日  
日本原燃株式会社



追加海上音波探査位置図



海上音波探査結果



# 海上音波探査の実施について

1. 調査期間 2007年11月1日～2007年11月30日

2. 調査海域 下図に示す海域

3. 調査内容

調査船から音波探査装置を約350m～700m曳航し、調査範囲において3～4ノット程度の船速で航行しながら調査を実施

4. 標識および警戒（安全対策）

「海上衝突予防法」を遵守し、調査中は下記の標識および警戒船を配置

- 1) 調査船には、形象物・国際信号旗（K旗・J旗）ならびに赤旗を掲出
- 2) 調査中は警戒船を配備し、それぞれ赤旗を掲出
- 3) 調査船にはVHF無線および船舶電話を搭載
- 4) 調査船船体には垂れ幕にて曳航内容を掲示

※調査船名：挑洋丸（ちょうようまる）

海上音波探査関連写真

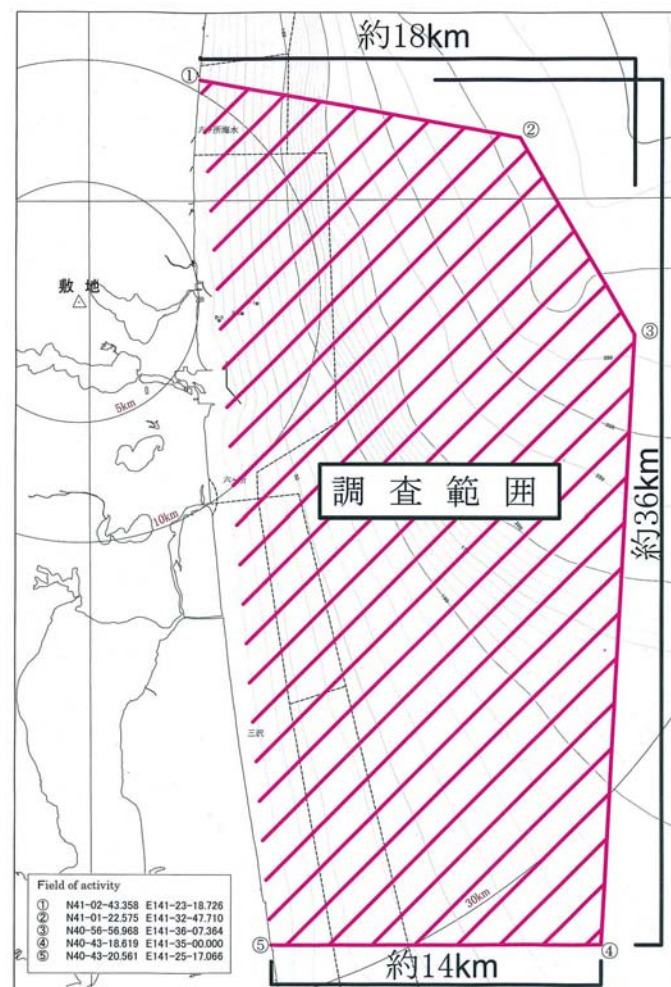


① 作業船

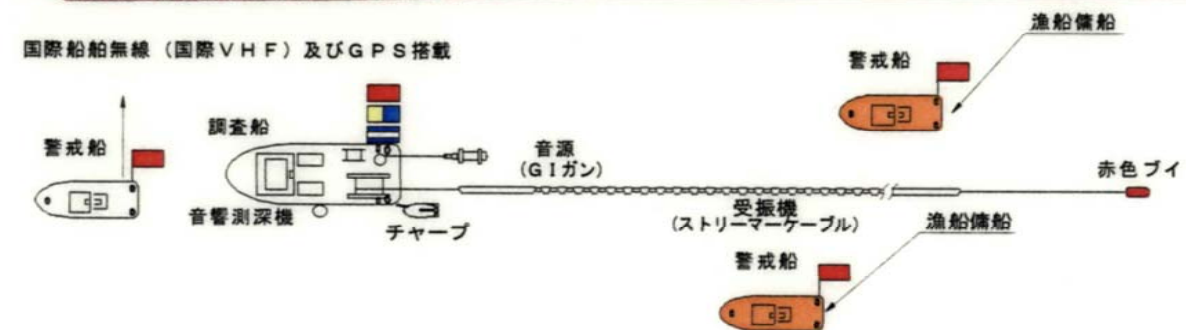
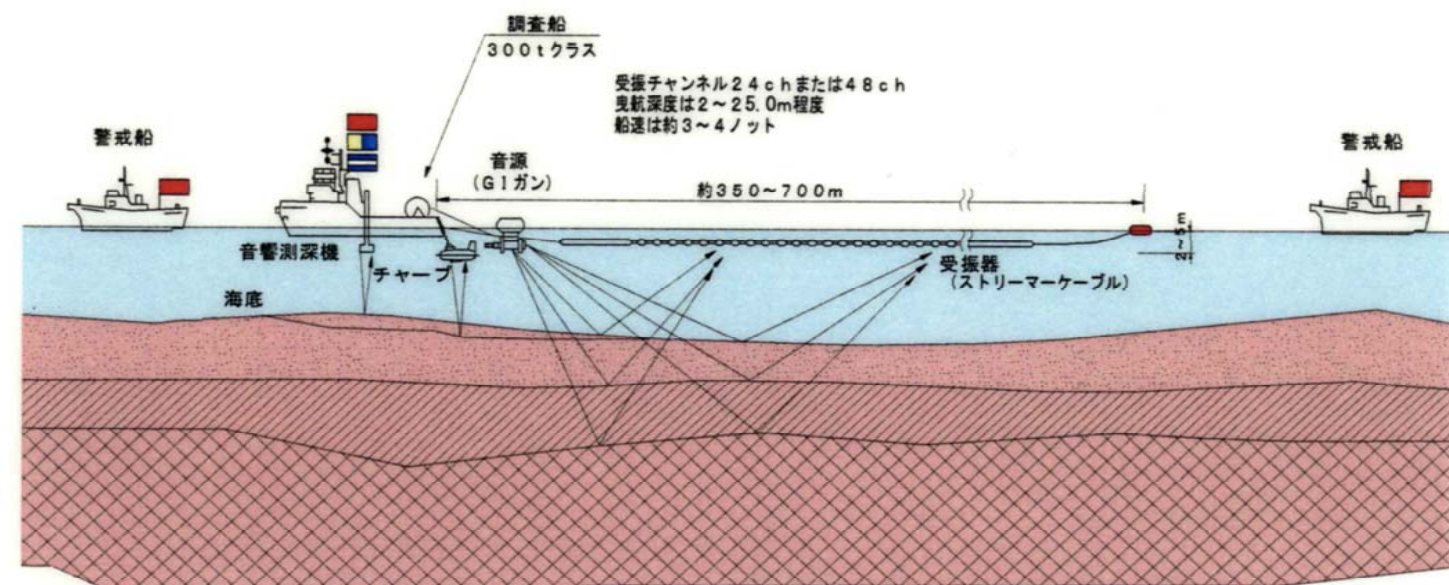
② 作業状況

③ ストリーマーケーブル

④ 音源



調査範囲図



海上音波探査概要図